

Thyroideascintigrafi

Praktiskt arbete med patienten

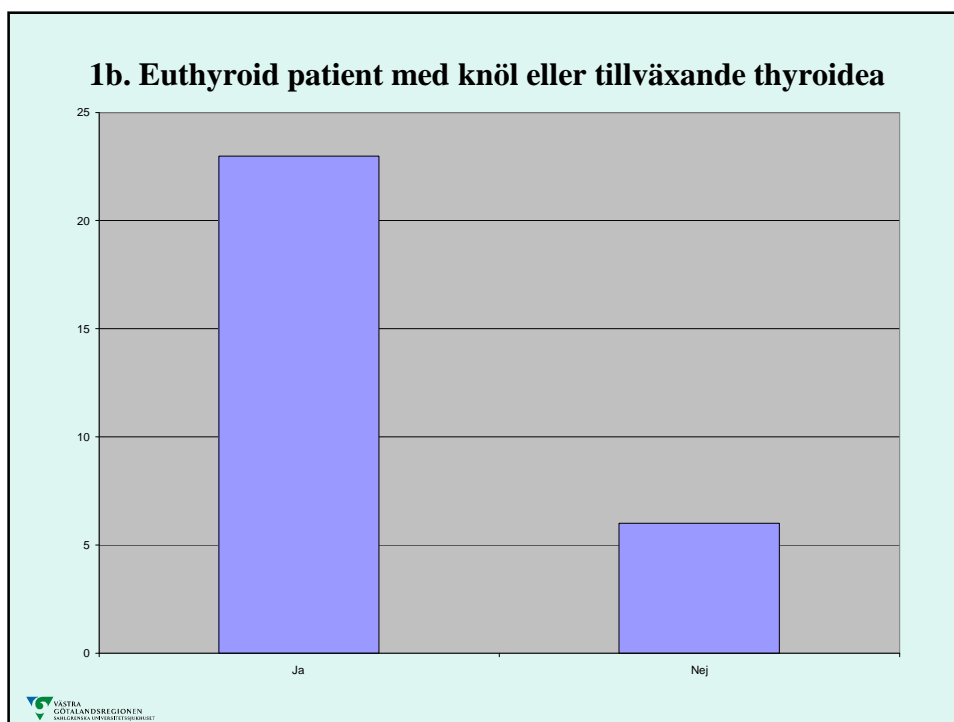
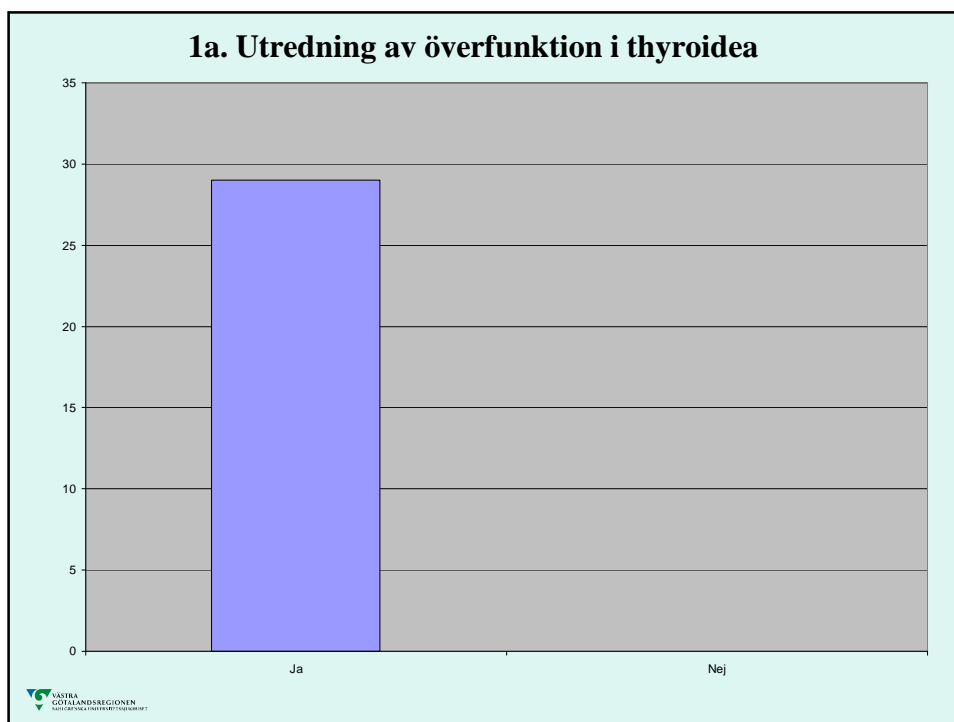
Vårmöte i Göteborg 2010

Ann-Christine Bergh, Annika Michanek och Irma Nikadon



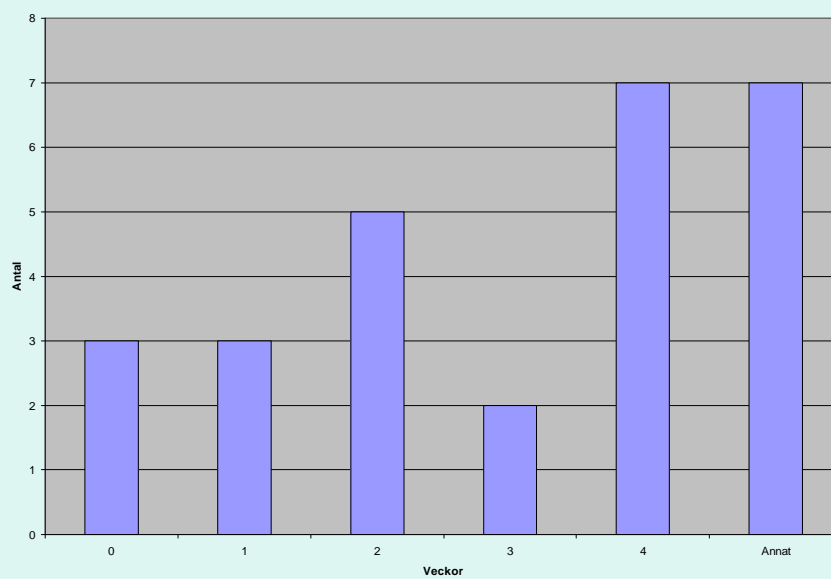
1. Indikation

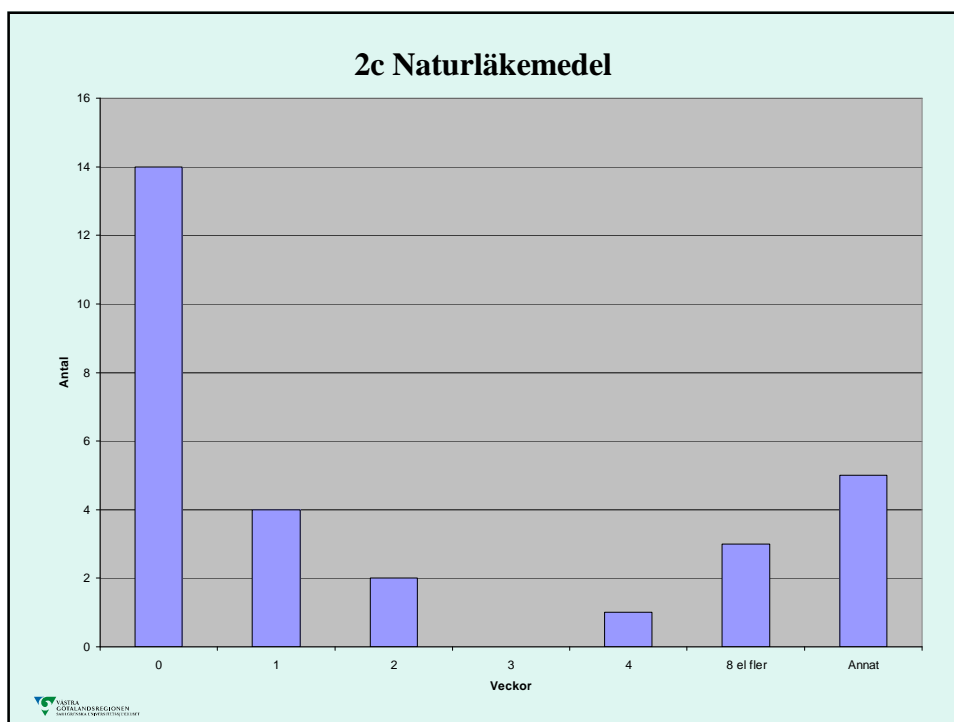
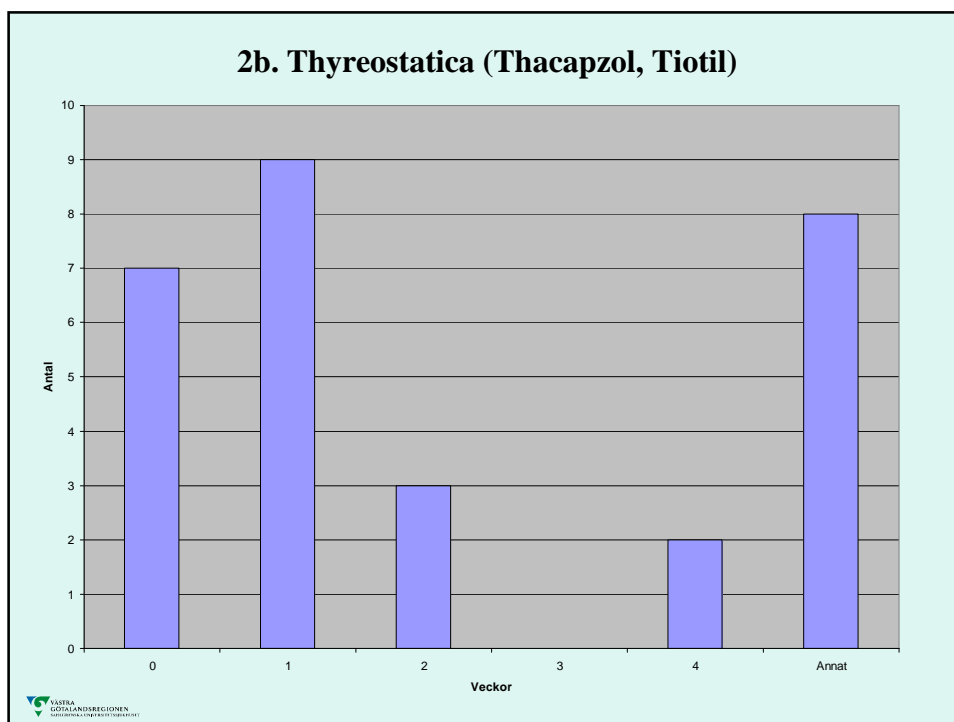


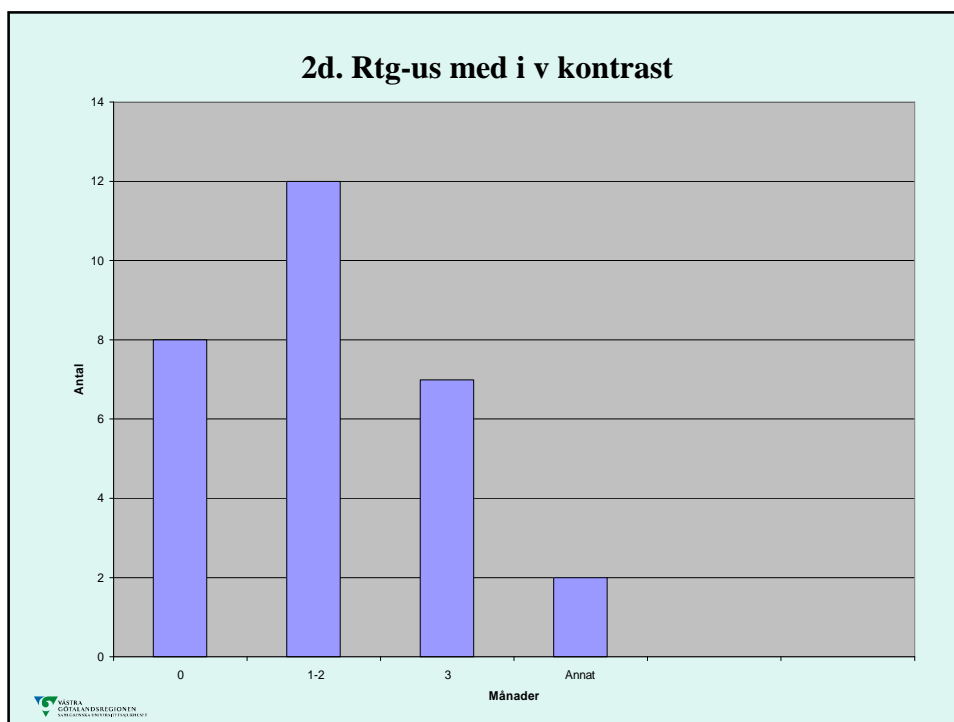


2. Vilka instruktioner och ev uppehåll finns i kallelsen angående...

2a. Levaxin







2e. Läkemedel t ex Cordarone

- De flesta nämner ingenting i kallelsen
- Några anger Cordarone, utsättning 2 månader upp till ett år
- Några anger hostmedicin med jod
- Några anger att patienten skall ta med sig läkemedelslista

2f. Annat i kallelsen

- Punktion av thyroidea
- Graviditet och amning

3. Bildtagning

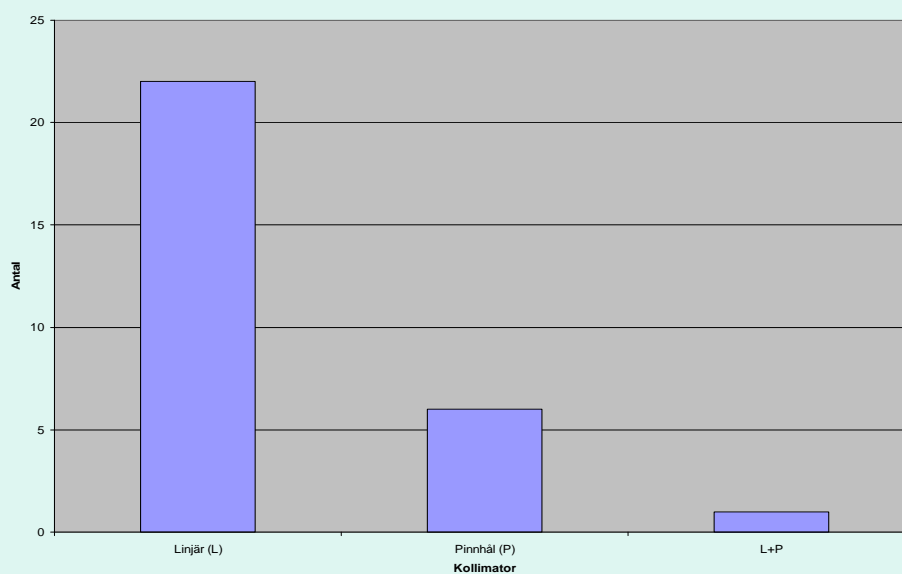
3a. Antal us 2009

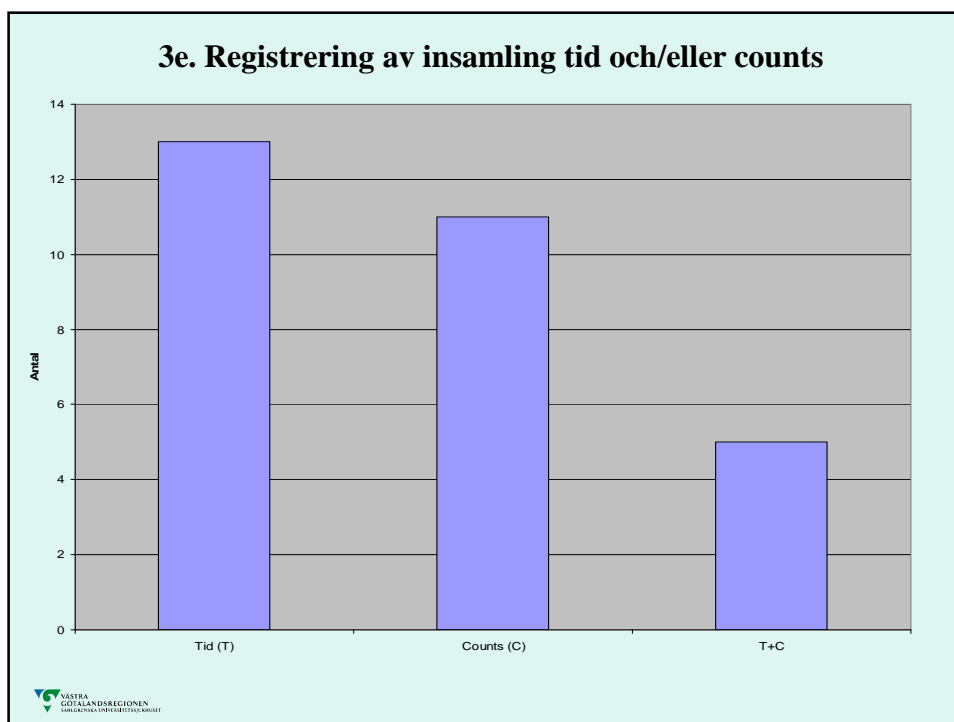
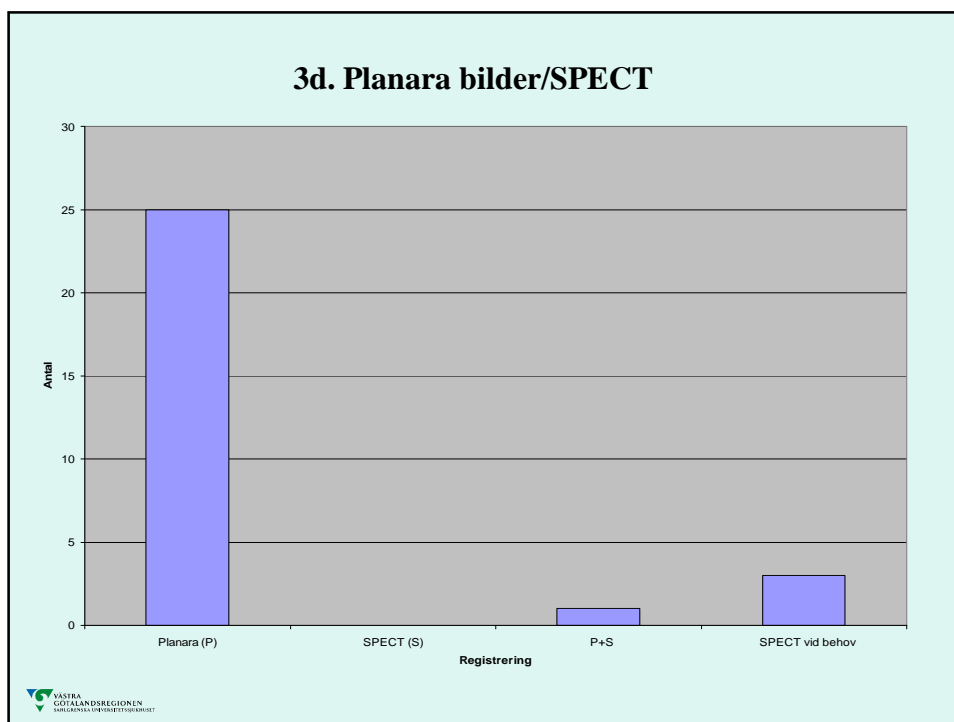
29 avd utförde från 6 till 583 us

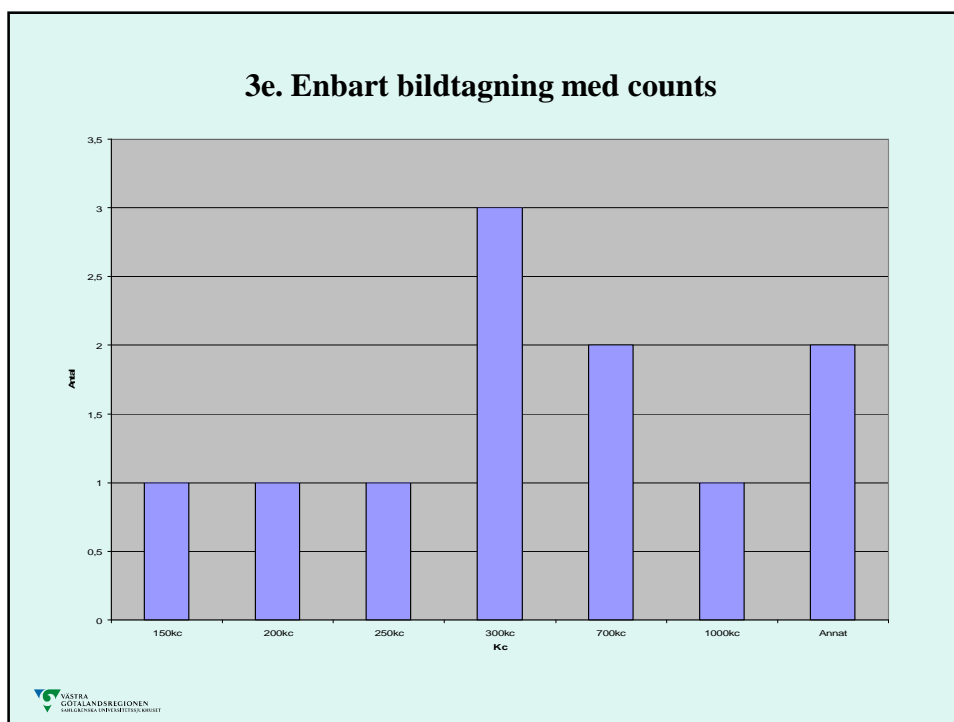
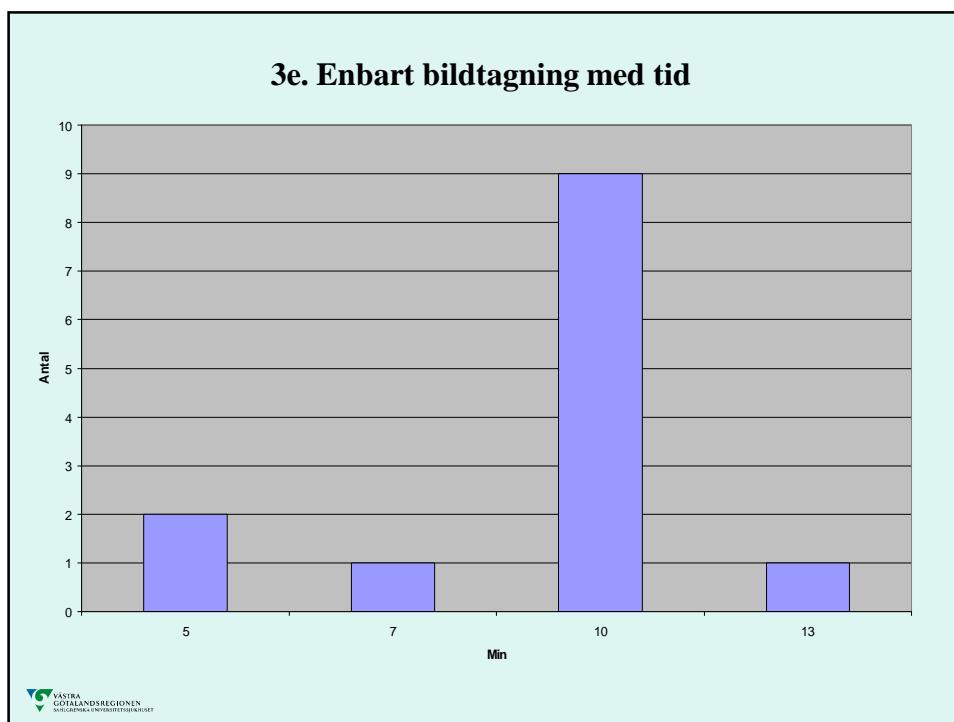
3b. Radiofarmakon

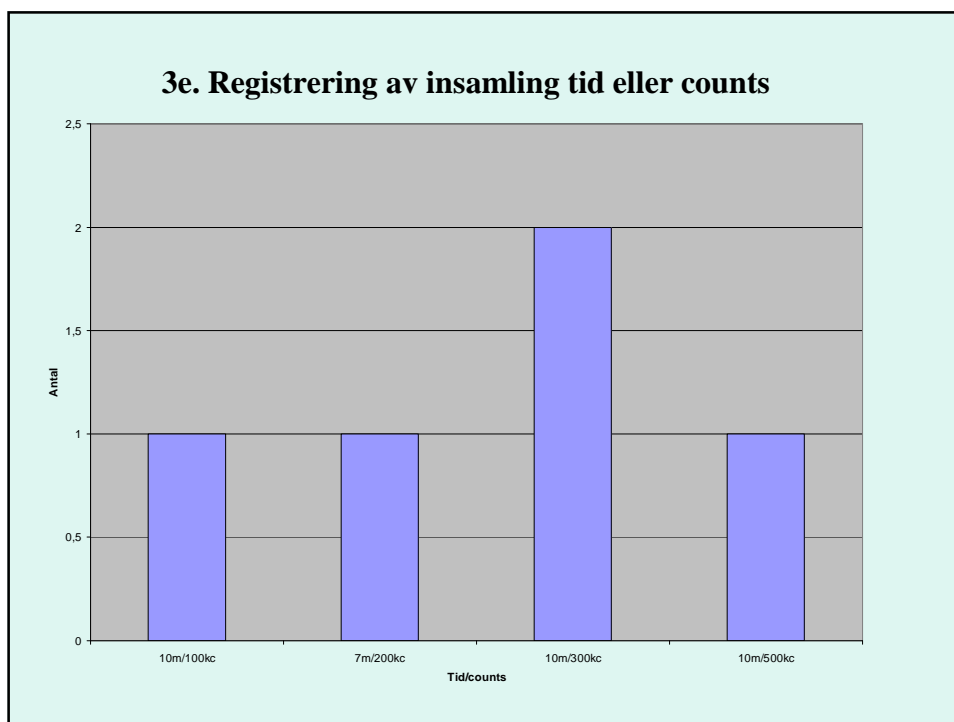
Alla använder ^{99m}Tc -perteknetat

3c. Kollimator

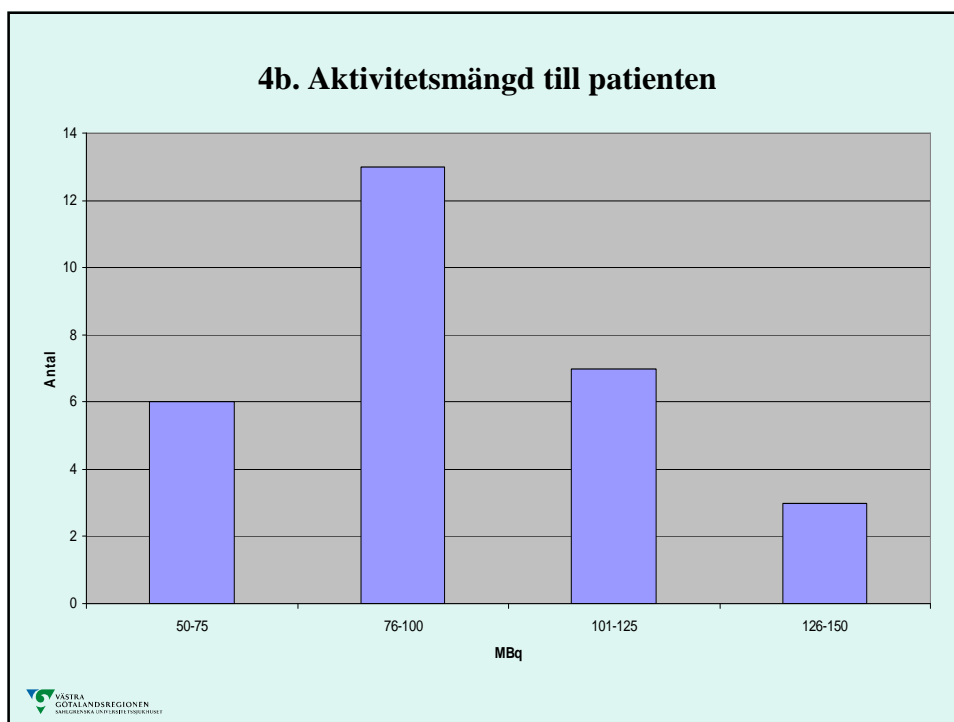
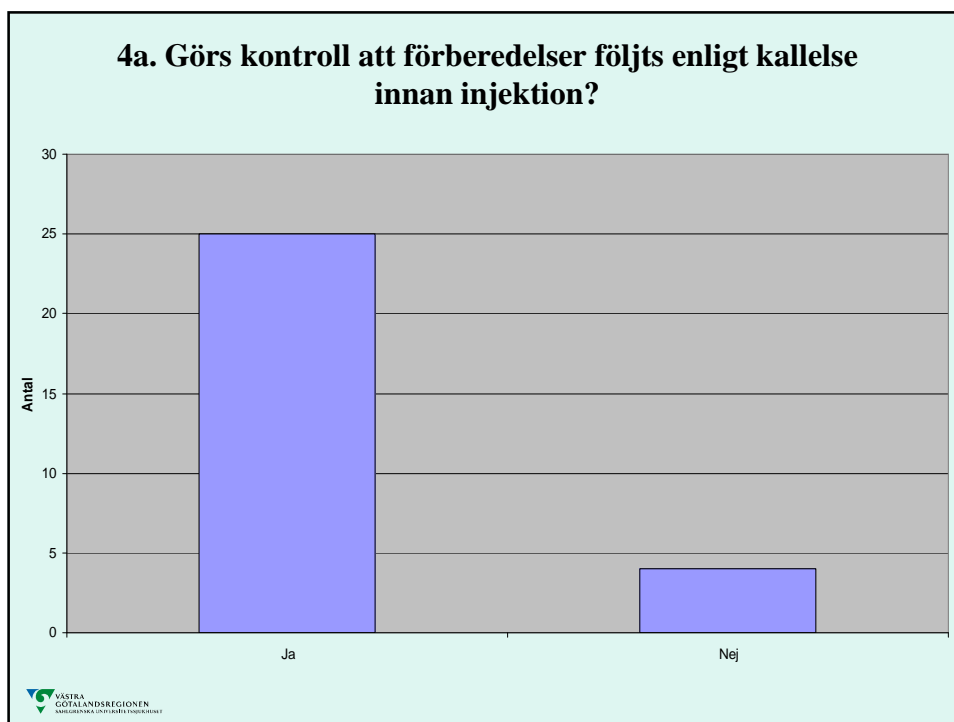








4. Vid undersökningstillfället



4c. Tid mellan injektion och bild

Varierar mellan 10 och 30 minuter

5. TOLKNING

5a. Palpation av thyroidea

Hälften av alla avdelningarna genomför palpation i samband med us

5b. Scintbild med utlåtande?

Hälften bifogar bild och/eller finns digitalt

6. Övriga thyroidea undersökningar

6a. Postoperativ radiojodutredning vid thyroideacancer

Utförs på 13 av 29 avdelningar

6b. Används ^{123}I eller ^{131}I

^{123}I används av alla

6c. Stimulering endogent eller Thyrogen

Alla använder Thyrogen



6d. Planara bilder/SPECT, SPECT/CT

Alla 13 tar planara bilder

6 av 13 gör vid behov SPECT, SPECT/CT



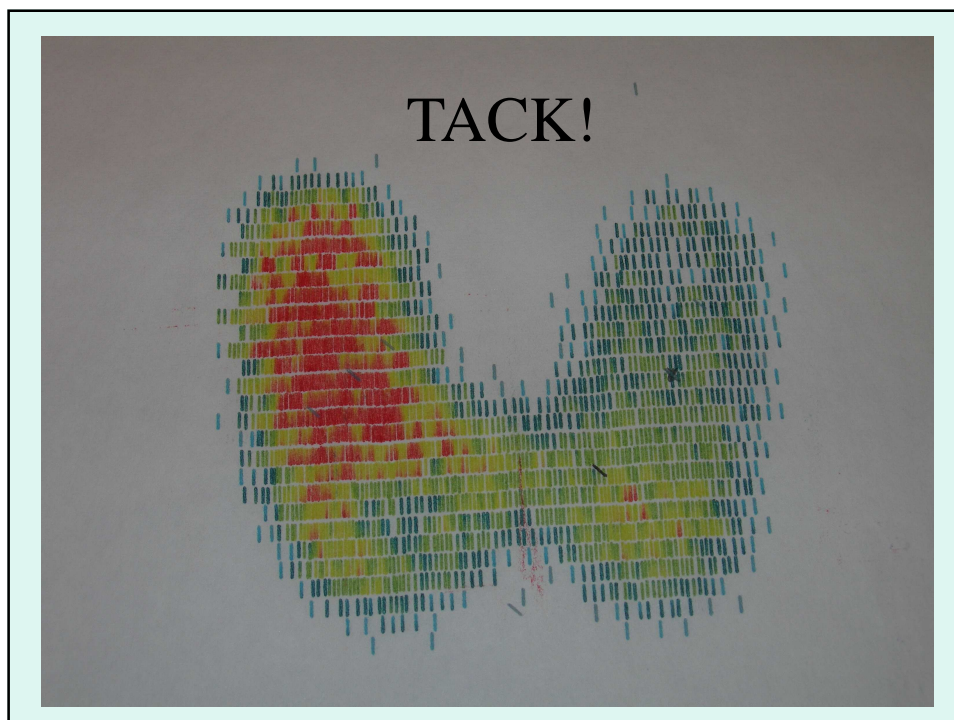
6e. Bild efter radiojod terapidos, pga thyroidea cancer

Utförs på 12 av 29 avdelningar

**6f. Efter terapidos planara bilder, SPECT,
SPECT/CT**

Alla tar planara bilder

5 av 12 gör vid behov SPECT, SPECT/CT



”Praktisk infobank”

Finns på SFNM's hemsida

The screenshot shows a Microsoft Internet Explorer browser window displaying the website for the Swedish Society of Nuclear Medicine (SFNM). The address bar shows <http://www.sfnm.se>. The page features the SFNM logo on the left and a navigation menu with links such as [Startsida](#), [Föreningen](#), [Strålkän](#), [Årsmöte 2008](#), [Vårmöte 2009](#), [Strålar](#), [Hälsningsblad](#), [Medlemskap](#), and [Samlad dokument](#). The main content area is titled "Praktisk infobank" and contains the following text:

Syftet är att skapa en informationsbank om det praktiska arbetet kring patienten med inriktning på förberedelser, utförande, strålskydd m.m. vid nuklearmedicinska undersökningar.

Tanken är att man genom en nationell inventering bygger upp denna bank. Infor varje vårmöte kan en ny undersökning läggas till och de redan befintliga uppdateras. Om årets arrangör inte har möjlighet att ansvara för detta finns möjlighet att vända sig till styrelsen.

Den första inventeringen som gjordes gällde PET/CT med 18-F FDG och presenterades av Sahlgrenska och Lund vid vårmötet i Sunne 2009. Infor vårmötet 2010 i Göteborg, Sahlgrenska, planeras en inventering av thyreoidea-scintigrafi. 2011 tar Lund över stafettpippen med en ny undersökning.

Om ni har några ändringar i befintliga enkäter, kontakta någon av oss.

Ann-Christine Bergh
Sahlgrenska, Göteborg
ann-christin.berg@vgregion.se
Tel 031-342 81 85

Britt-Marie Jansson
Lund
Britt-Marie.Jansson@skane.se
Tel 046-17 33 16

Irma Nikadon
Sahlgrenska, Göteborg
irma.nikadon@vgregion.se
Tel 031-342 80 30

The taskbar at the bottom shows the Start button, a task for "Thyr vårmöte", and the current time as 08:16.

The screenshot shows a Microsoft Internet Explorer browser window displaying the website for the Swedish Society of Nuclear Medicine (Svensk Förening för Nuklearmedicin). The browser's address bar shows the URL <http://www.sfnm.se>. The website header includes the organization's logo, name in Swedish and English, and three small images: a human figure, a PET scan, and a CT scan. The main content area features a paragraph about the 2009 meeting, a list of contact persons with their names, titles, and email addresses, and a small image of a PET/CT scan. The left sidebar contains a navigation menu with links to various sections of the website. The Windows taskbar at the bottom shows several open applications, including Microsoft Office Word and PowerPoint, and the system clock indicates the time is 08:18.

Svensk Förening för Nuklearmedicin
Swedish Society of Nuclear Medicine

Den första inventeringen som gjordes gällde PET/CT med 18F-FDG och presenterades av Sahlgrenska och Lund vid vårmötet i Sunne 2009. Inför vårmötet 2010 i Göteborg, Sahlgrenska, planeras en inventering av thyreoidea-sintigrafi. 2011 tar Lund över stafettpippen med en ny undersökning.

Om ni har några ändringar i befintliga enkäter, kontakta någon av oss.

Ann-Christine Bergh
Sahlgrenska, Göteborg
ann-christin.bergh@vgregion.se
Tel 031-342 61 85

Britt-Marie Jansson
Lund
Britt-Marie.Jansson@skane.se
Tel 046-17 33 16

Irma Nikadon
Sahlgrenska, Göteborg
irma.nikadon@vgregion.se
Tel 031-342 60 30

Bert Olsson
Lund
Bert_A.Olsson@skane.se
Tel 046-17 33 16

PET/CT, Vårmetet 2009

www.sfnm.se

[Startsida](#)

Föreningen

- [Sjelsan](#)
- [Arbetsställe 2008](#)
- [Vårmetet 2009](#)
- [Statstat](#)
- [Medlemsmedlemmar](#)
- [Medlemskap](#)
- [Samtalsdokument](#)

[Resestipendier - posterpriser](#)

[Kontaktpersoner i Sverige](#)

[E-boken Nuklearmedicin](#)

[Kvalitetssäkring](#)

[Praktisk infobank](#)

[ST-utbildning](#)

[Patientfall](#)

[Föreningar](#)