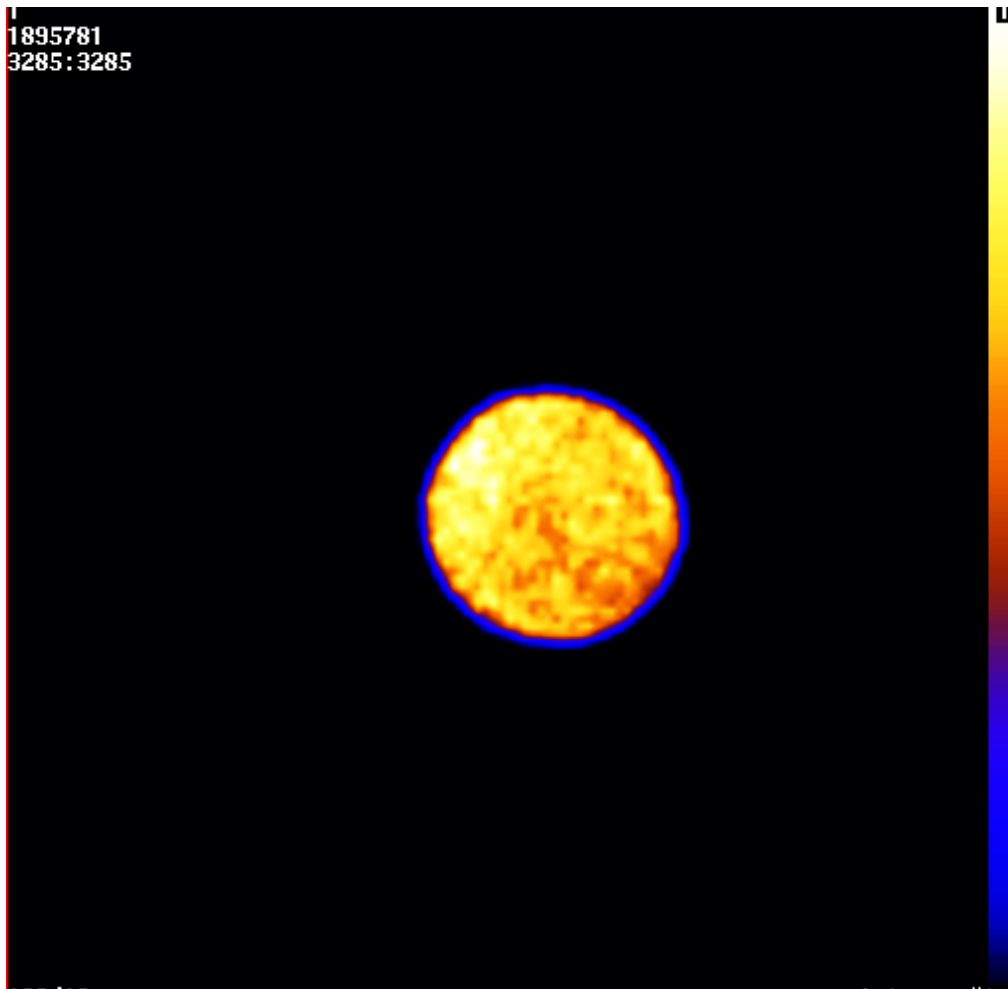
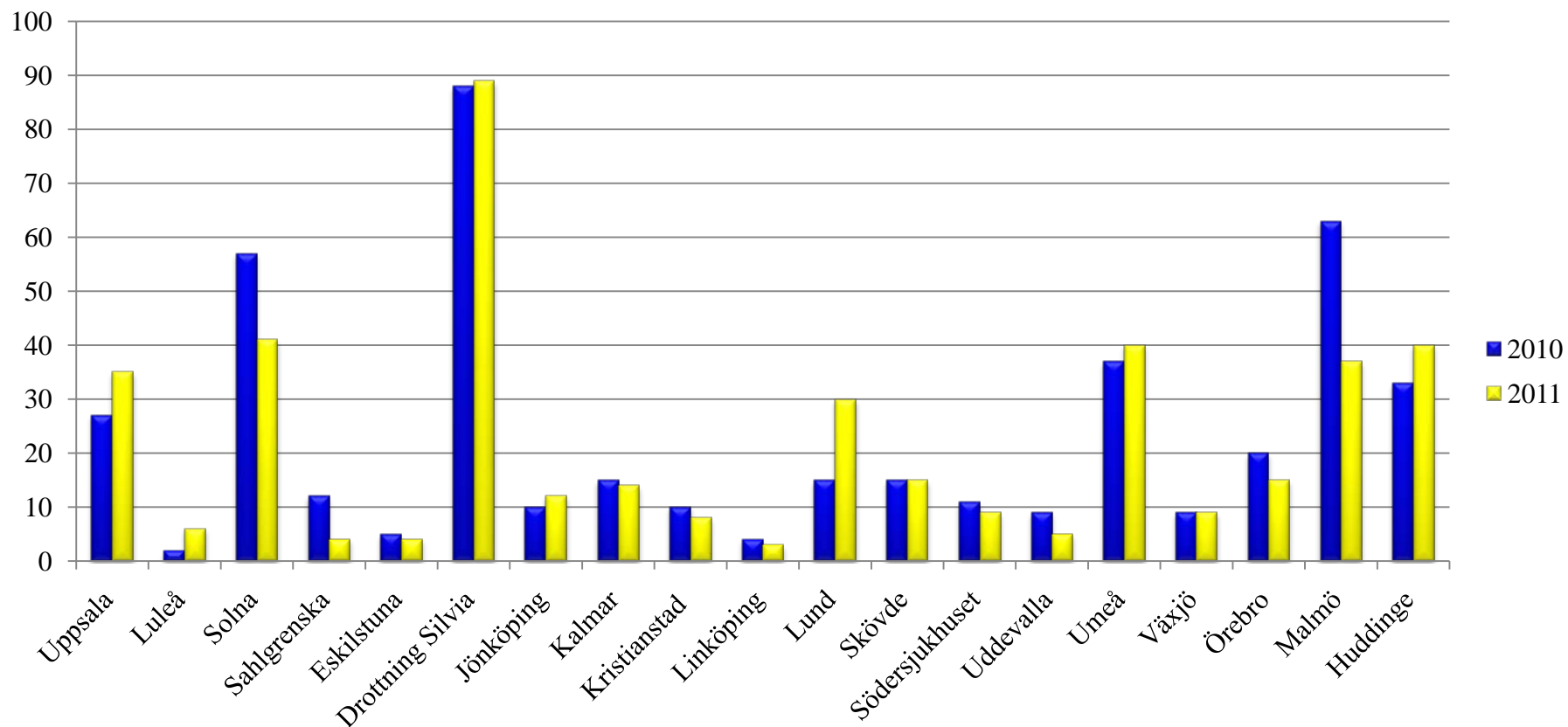


Ventrikelscintigrafi i praktiken

Genomgång av enkät



Antal undersökningar/år



Information och instruktion till patient i kallelsen

Fasta (mat)	Från kl 20 kvällen innan	1	Magmediciner	Sätta ut magmediciner 5 dygn innan us	1
	Från kl 22 kvällen innan	1		Sätta ut medicin mot magbesvär på us-dagen	1
	Från kl 24 kvällen innan	9		Sätta ut magmediciner 1 vecka innan us och Losec resp. Lanzo 10 dagar innan us	1
	12 timmar innan	3		Sätta ut Primperan 4 dygn innan us	1
	8 timmar innan	1		Sätter inte ut några mediciner innan us	14
	4 timmar innan	4			
Fasta (dricka)	Ingen dricka efter kl 20	1	Kaffe	Sätta ut kaffe på us-dagen	1
	Ingen dricka efter kl 24	1		Gör det inte	18
	Ingen dricka 6 timmar innan	1	Diabetes	Frågar om patienten har diabetes	4
	Patienten får dricka vatten	2		Gör det inte	15
	Nämner inte dricka	14			
Nikotinfri	Från kl 20 kvällen innan	1	Allergi	Frågar efter allergier/överkänslighet	7
	Från kl 24 kvällen innan	5		Gör det inte	12
	Us-dagen	4	Gravid/Ammar	Frågar om graviditet/amning	8
	Kommenterar det inte	9		Gör det inte	11

Radiofarmaka?

Radiofarmaka	MAA	18	
	DTPA (barn)	1	
	Nanocoll	2	(För flytande föda, barn och vuxna)
Aktivitet (vuxna)	10-20 MBq	16	
	20-30 MBq	2	
Aktivitet (barn)	4-10 MBq (MBq/kg kroppsvikt)	7	
	10-15 MBq	2	
Tid	Måltiden får ta max 5 min	3	
	Måltiden får ta max 10 min	10	
	Måltiden får ta max 20 min	3	
	Måltiden får ta max 30 min	1	
	Måltiden får ta obestämd tid	2	
Mängd	Minst hälften måste ätas upp	8	
	Ingen minimigräns, ”så mycket som möjligt”	11	(2 av dessa väger maten före och efter måltid)



Bildtagning

Patienten	Sittande/Stående	9	
	Liggande plant	10	(2 st. är alternativ för små barn)
	Halvliggande	2	
<hr/>			
Bildtagning (totalt)	70 minuter	2	
	120 minuter	11	
	240 minuter	3	
	??	4	

Insamlingsprotokoll

Kollimator	LEHR	10	
	LEGP	7	
	LEUR	1	
	??	1	
Matris	64 * 64	3	(plus 2 på barn)
	128 * 128	13	
	256 * 256	2	
	??	1	
Zoom	1,0	17	(1 varierar 1,0-2,0 beroende på stl på pat.)
	1,23	1	(plus 1 på barn)
	??	1	
Bild	Statisk	10	
	Dynamisk	8	
	Statisk + Dynamisk	1	

Efterbearbetning/Utvärdering

Utvärderar/Bearbetar	BMA/SSK	14
	Fysiker	1
	Läkare	2
	Ingenjör	1
	??	1
<hr/>		
Svaret presenteras som	Endast skriftligt	6
	Svar och kurvor	5
	Svar, bilder, kurvor och procent	6
	??	2

Vad bjuds det på?

I Omeletten:

Ägg	18
Mjöl	13
Mjölk	10
Vatten	4
Grädde	1
Olja	1
Margarin/Smör	10
Salt	14
Övriga kryddor	5
Skinka	1

Serveras till:

Saft/Juice	9
Vatten	5
Bröd	2
Ostsmörgås	1
Tomat	1
Persilja/Dill	1

Alternativ måltid

Alternativ	Ja	8
	Nej	11
Alternativ (barn)	Föräldrarna tar med det som passar barnet bäst	4
Laktosintolerans	Sojamjolk	1
	Vatten	1
Äggallergi	Havregrynsgröt	2
	Risgrynsgröt	1
	Risgröt	1
	Risifruitti eller banan	1
Glutenintolerans	Risgrynsgröt	1
	Risgröt	1
	Banan	1
	Majsmjöl	1

