



Hur tänker vi nu?

Diskussion kring
undersökningsfynd vid SN

Lars Persson & Helena Löfling
Klinisk fysiologi Jönköping

Sentinel node **Bröst**

- Hur gör vi idag?
 - 226st 2015
 - Injektion sker på kirurgavdelningen alt. dagkirurgen
 - Förbereder spruta, avdelningen ringer när det är dags
 - Enstaka patienter injiceras på Klinfys dagen före operation
 - Ingen bildtagning

Sentinel node **Bröst**

- Avsaknad av upptag i SN?
 - SN på andra ställen än närmaste axill?
- Blåfärgen?
 - Kompletterar de varandra?
- Injektionsställe?
- Multifokala förändringar?
- Tid mellan injektion och operation?
- Frisk SN
 - Risken för recidiv?



Sentinel node **Malignt melanom**

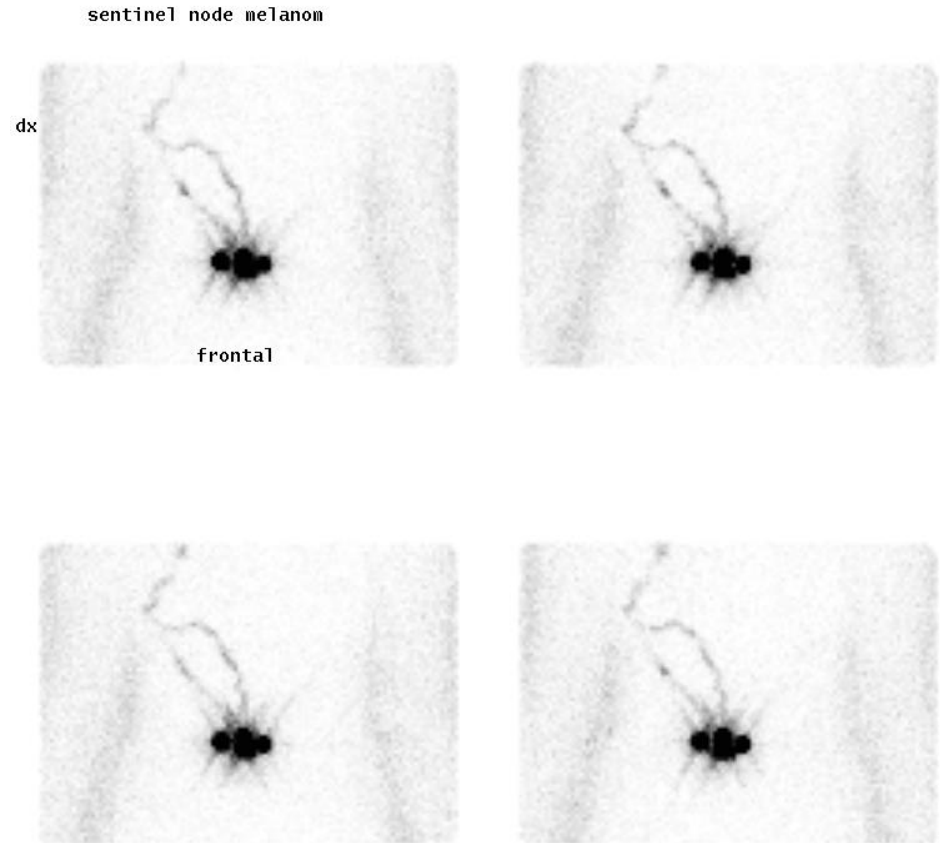
- Hur gör vi idag?
 - 65st 2015
 - Injektion, 2-4 kvaddlar
 - Bildtagning
 - Dynamisk 1 bild/min, 4-8 min, injektionsstället centrerat (beroende på lokalisation)
 - Statisk, frontal och lateral projektion
 - Vi markerar SN-lokalisation på huden
 - BMA skriver svar
 - Patienten får med sig svar och bilder

Patientfall 1

Kvinna f-97

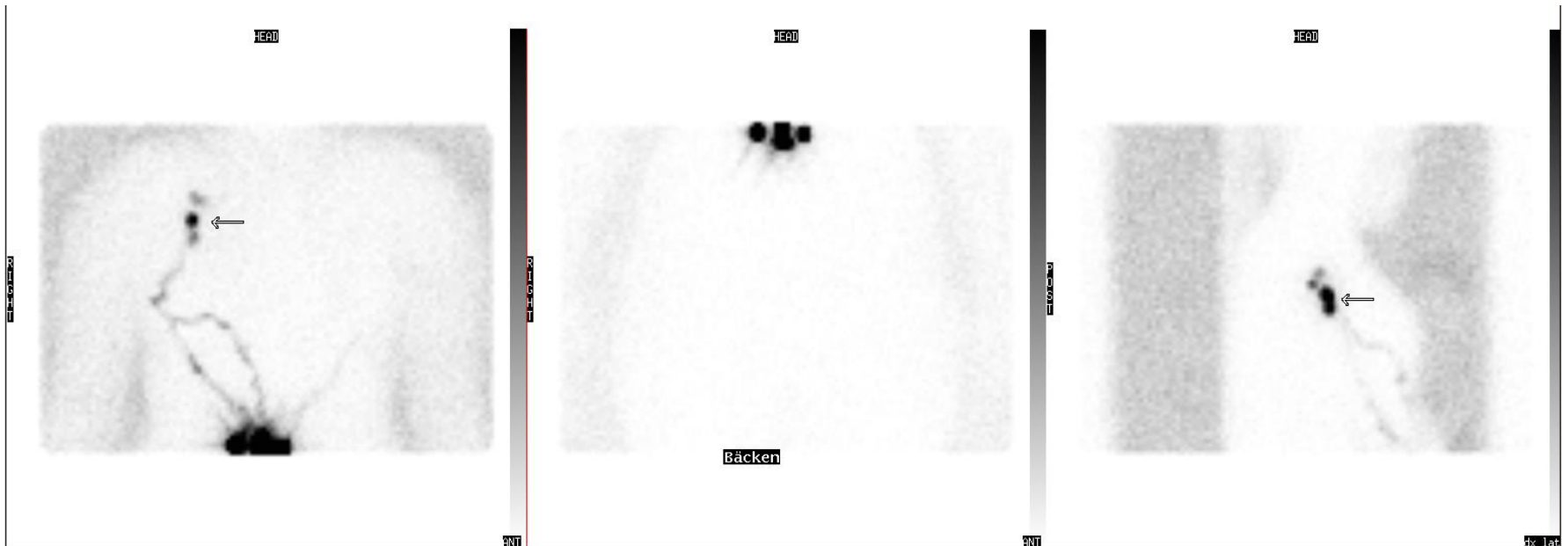
1,0 mm tjockt malignt melanom ovanför naveln.

Flera lymfbanor detekteras mot höger axill.



Patientfall 1

Kvinna f-97



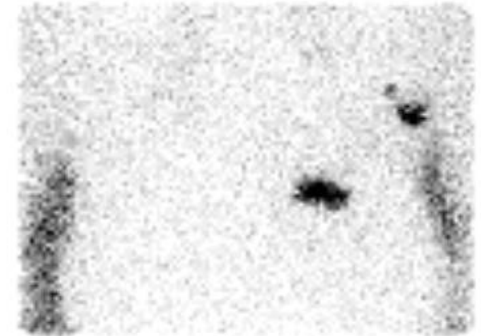
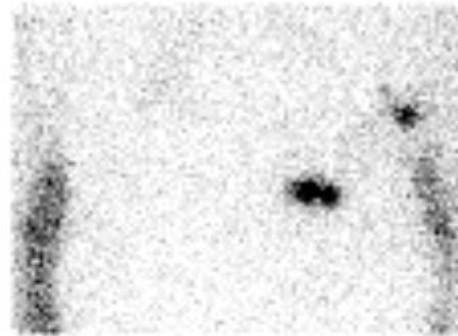
- Lymfbenor mot båda axillerna.
- Ingen lymfkörtel påvisas i vänster axill.
- Senare bildtagning?

Patientfall 2

Man f-49

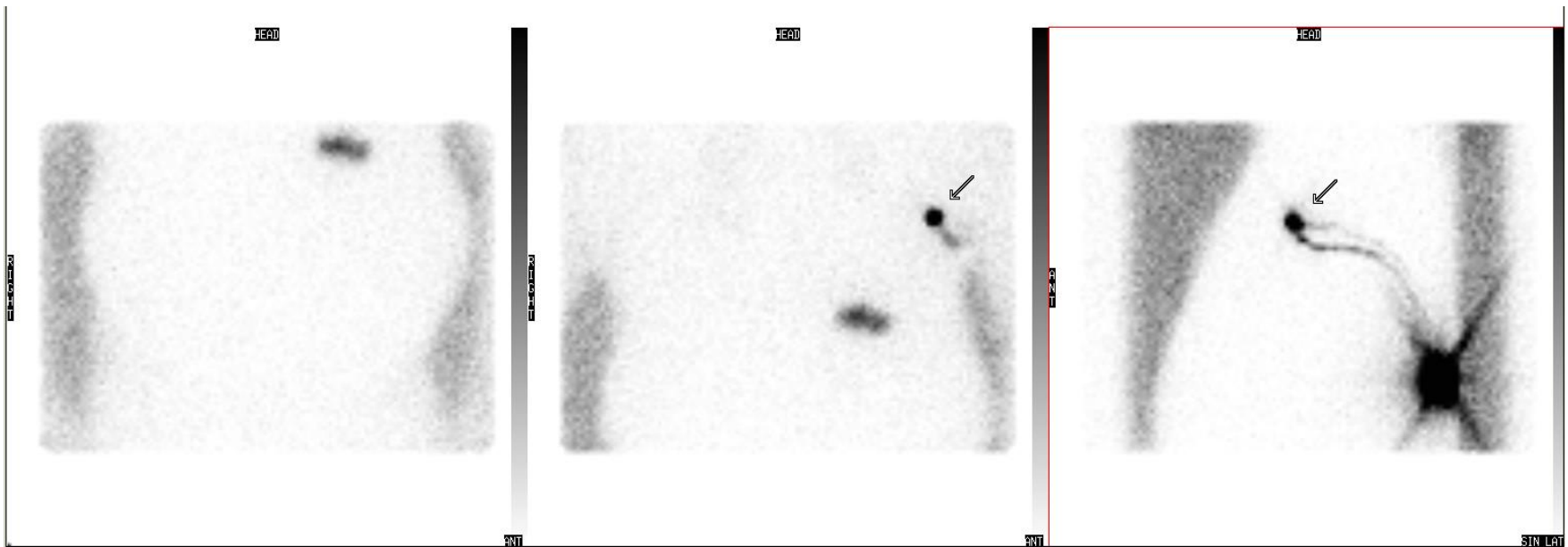
1,1 mm tjockt malignt melanom nedre brösttryggen.

En alt. två lymfkörtlar påvisas i vänster axill.



Patientfall 2

Man f -49



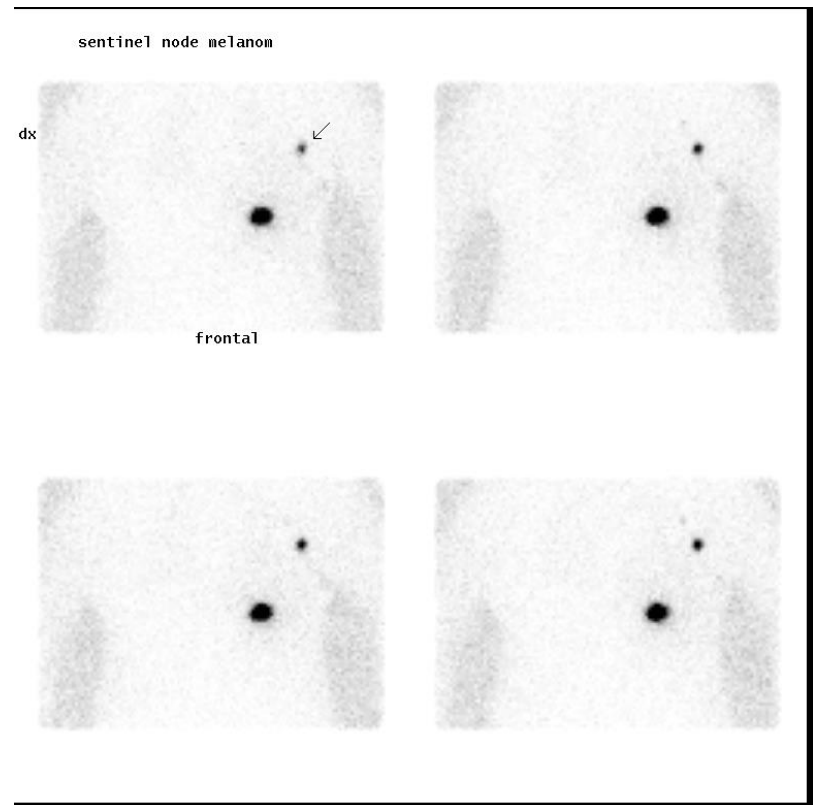
- Dynamiska bilderna?
- Två lymfbanor till samma lymfkörtel?

Patientfall 3

Kvinna f-64

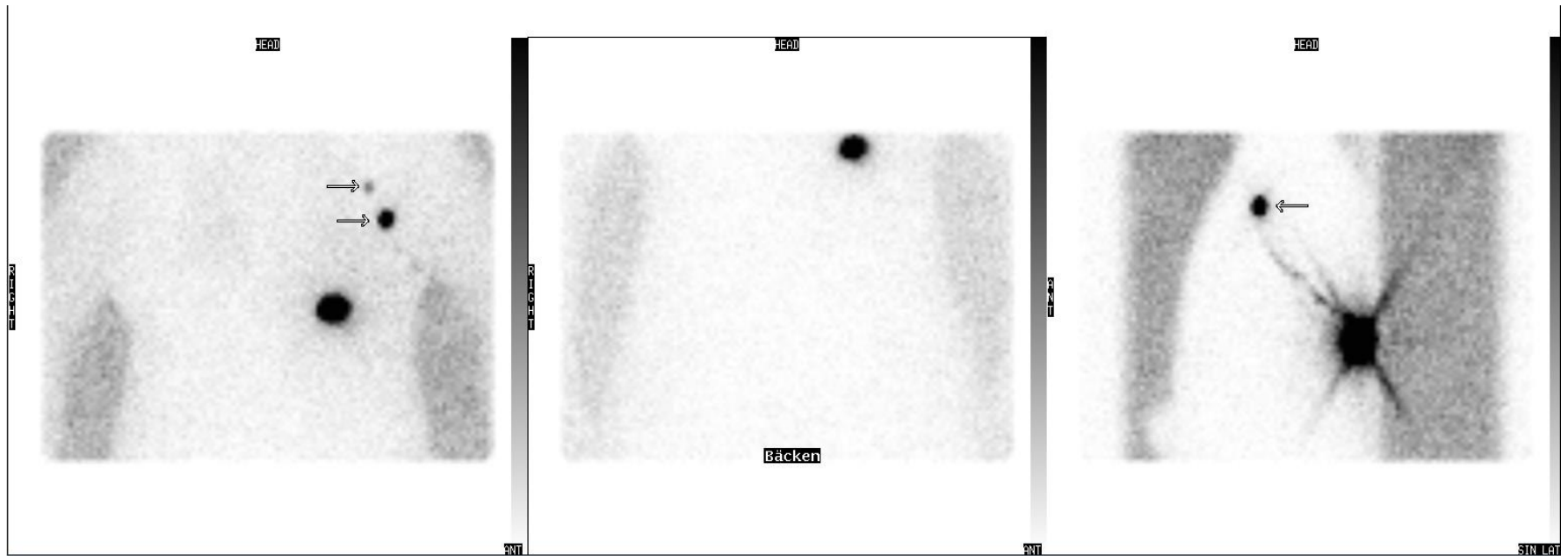
2,3 mm tjockt malignt melanom nedre vänstra bröstryggen.

Två lymfkörtlar påvisade i vänster axill.



Patientfall 3

Kvinna f-64



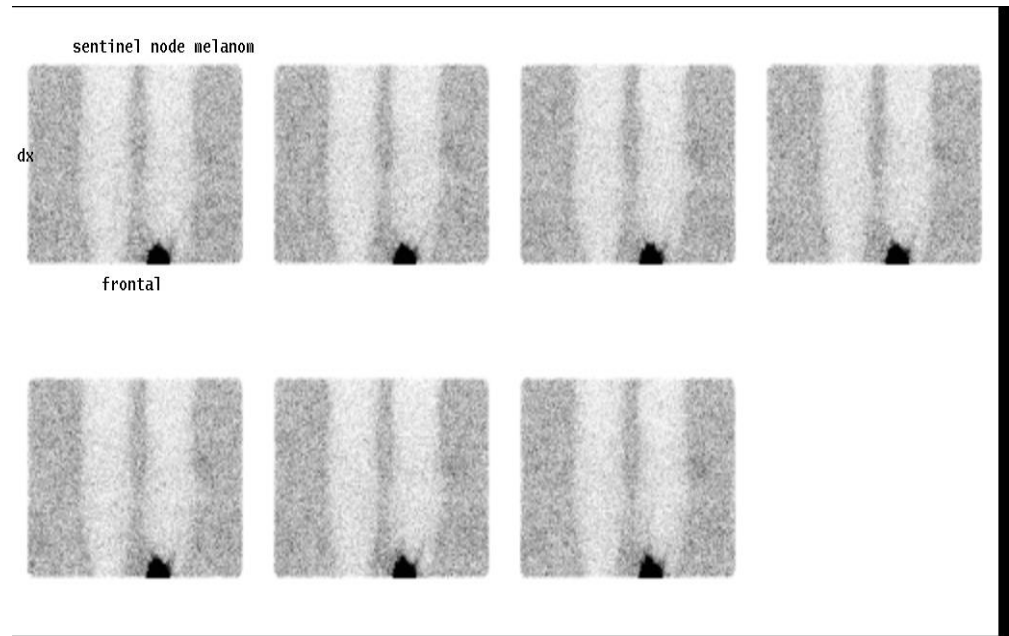
- Två upptag, ett starkt och ett svagt.

Patientfall 4

Kvinna f-43

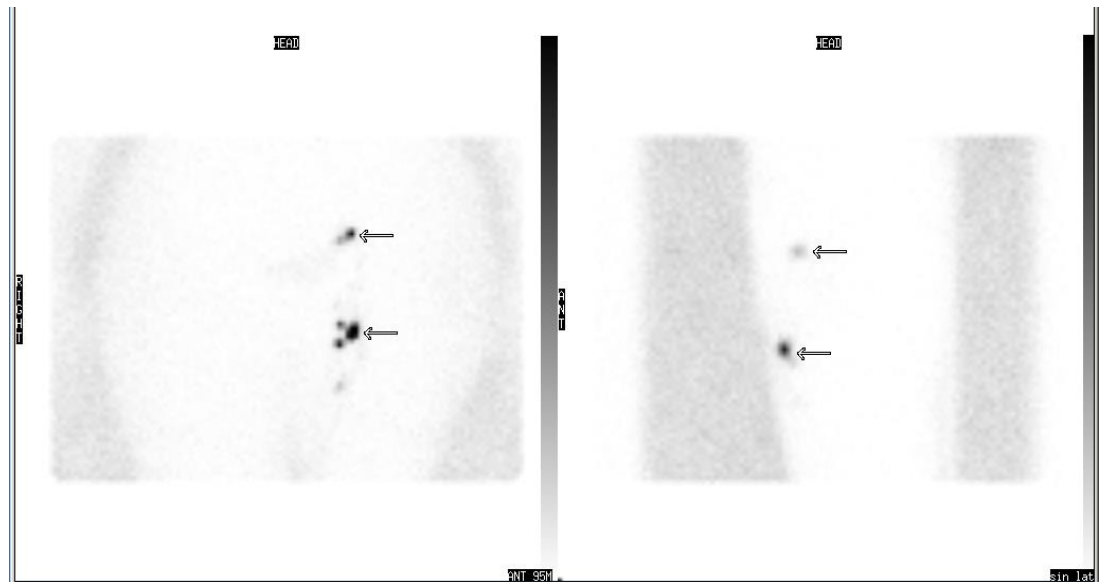
1,6 mm tjock malignt melanom vänster underbens framsida.

Minst två lymfkörtlar påvisas i vänster ljumske.



Patientfall 4

Kvinna f-43



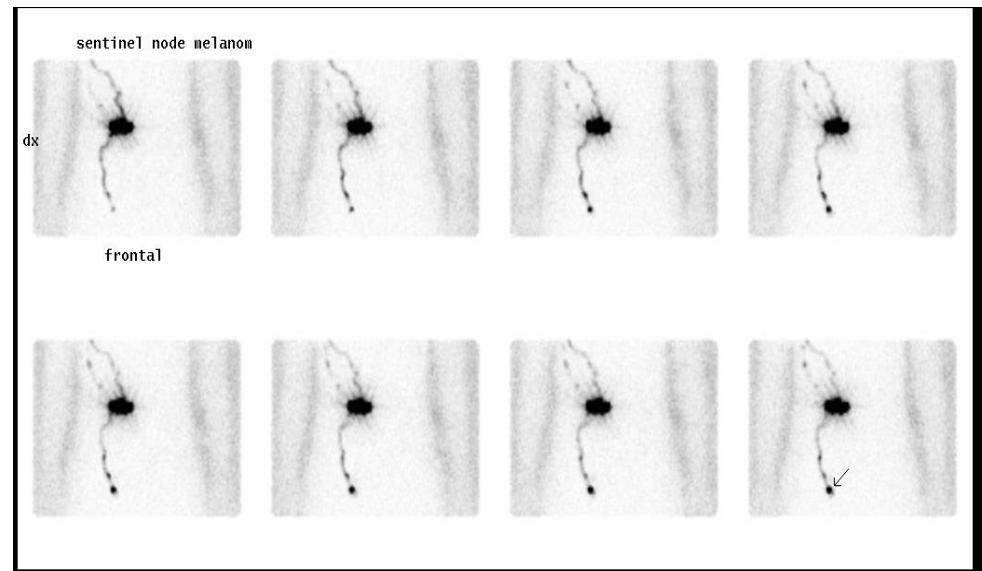
- Kamerainställning för dynamiska bilder?
- Bildtagning över axiller?

Patientfall 5

Kvinna f-66

1,2 mm tjockt malignt melanom till höger om naveln.

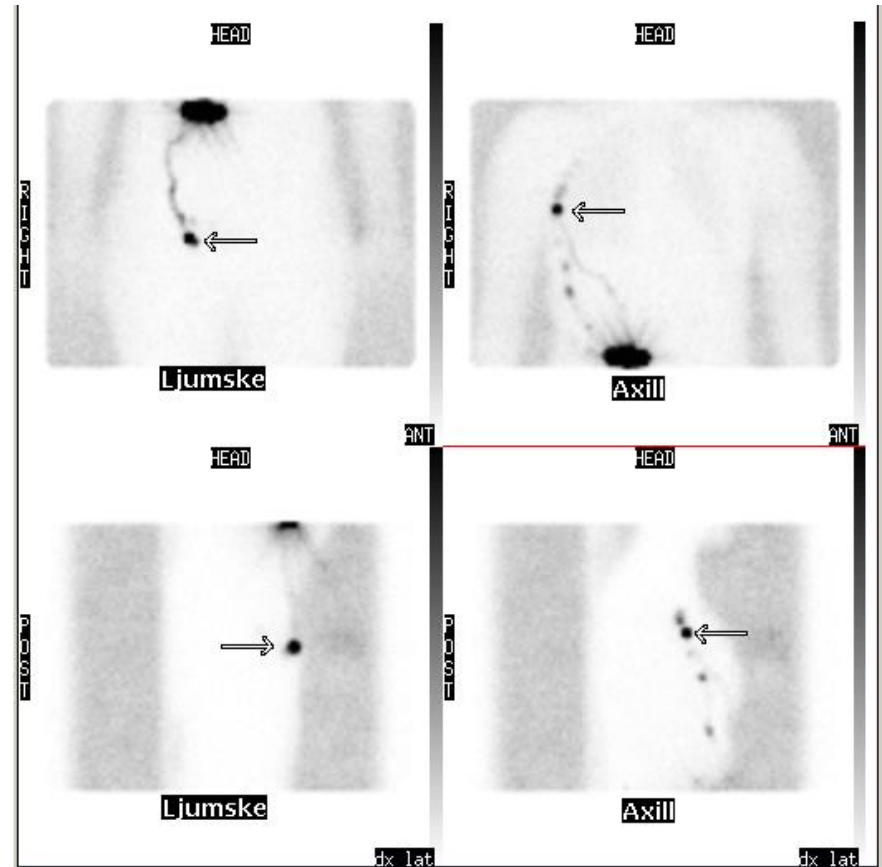
Tre lymfbanor samt två lymfkörtlar påvisas, en i höger lårmske och en i höger axill.



Patientfall 5

Kvinna f-66

- Patologi ljumske/axill?
- Inhomogent upptag i lymfbana?

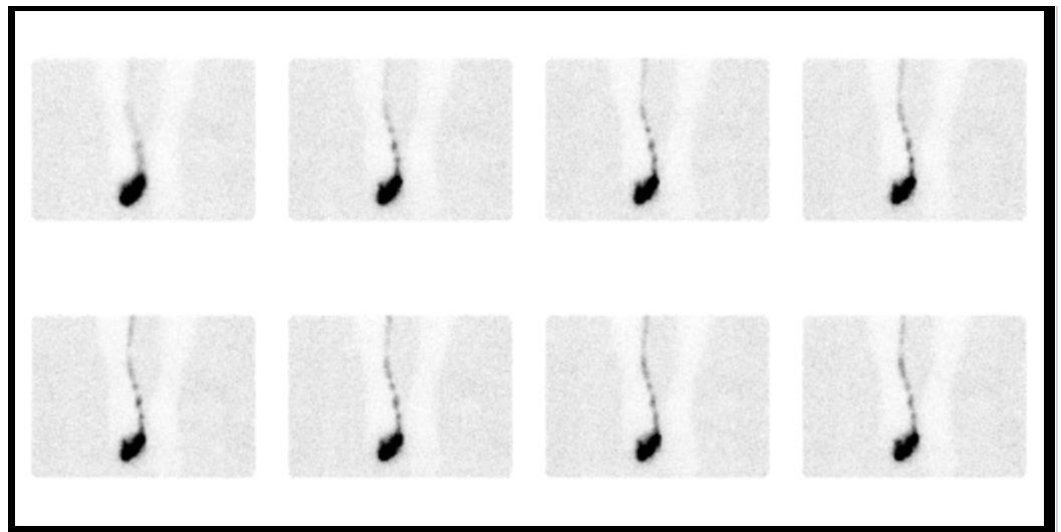


Patientfall 6

Man f-42

6mm tjockt malignt melanom under främre delen av fotvalvet.

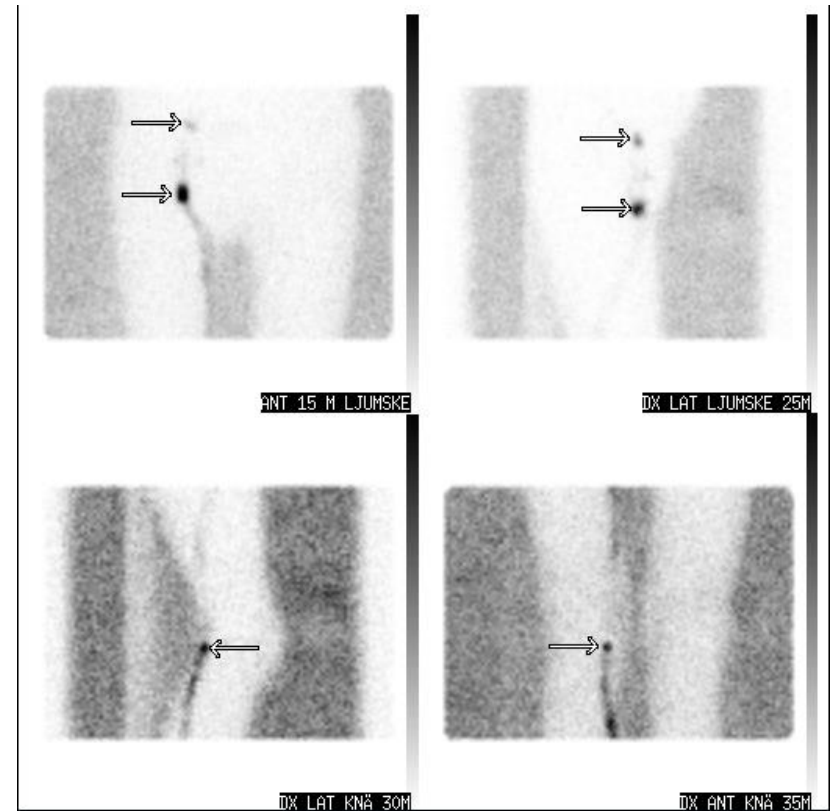
En lymfbana påvisas.



Patientfall 6

Man f-42

- Upptag påvisas i höger knäveck och höger ljumske.
- Tre körtlar?



Sammanfattning/ Vad har vi lärt oss?

- Injektion bröst?
- Dynamisk registrering?
- Beskriva lymfbanor i svaret?
- Markering på huden?
- Senare bildtagning? Invänta upptag?
- SN med annan lokalisation än axiller och ljumskar?



Tack!