



Svensk Förening för Nuklearmedicin

Swedish Society of Nuclear Medicine



# Verksamhetsenkät SFNM 2017

Arbetsgrupp:

Ann-Christine Bergh, rtg-ssk, Sahlgrenska, Göteborg

Helena Löfling, bma, Jönköping

Margareta Ögren, radiokemist, Umeå

Eva Olsson, läkare, Linköping

# Verksamhetsenkät SFNM 2017

## Varför?

- Nuklearmedicin är växande verksamhet; ffa PET
- Visualisera brist på nuklearmedicinsk kompetens och utbildningsbehov
- Beskrivning av och kvalitetsindex för specialiteten
- God och jämlik sjukvård över landet
- Nya läkarutbildningen
- Ny utredning – minska antalet specialiteter
- Länge sedan sist: 2012 och 2006

- Planering av enkäten
  - Organisation - personal/bemannning - utrustning
  - Forskning - utbildning
- Enkäten: 1. Diagnostik 2. Behandling
  - Digital enkät med frågor*
  - Excelark för kartläggning av personal/bemannning*
- Produktion; undersökningar – isotoper Isotopstatistik SSM
- Skickades ut till alla sjukhus via SFNMs kontaktpersoner som ombads förmedla till de nuklearmedicinska verksamheterna på sitt sjukhus
- Muntlig information på vårmötet i Örebro.  
Skriftlig rapport under HT 2018.

# Svårigheter

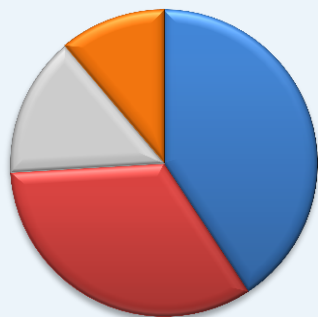
- Att få kontakt med alla nuklearmedicinska enheter – organisationen ser olika ut på de olika sjukhusen
- Svårast att få in svar från universitetssjukhusen – fler aktörer  
Även svårt att få in fullständig information från verksamheterna med nuklearmedicinsk behandling
- Viktigt att anmäla sina kontaktpersoner till SFNM
- Viktigt att utsedd kontaktperson/er sprider information vidare till alla berörda NM-avdelningar på sitt sjukhus
- Svårt att göra en bra och användarvänlig enkät gratis

# Inkomna svar

Inkomna svar SFNM verksamhetsenkät	Nuklearmedicinsk diagnostik			Nuklearmedicinsk behandling*		
	Antal sjukhus	Digital del	Excel del	Antal sjukhus	Digital del	Excel del
Region/universitetssjukhus	7 (11)	7	4	7	5	3
Länssjukhus	19	18	16	15	12	11
Länsdelssjukhus	2	2	2	1	1	1
<b>Sjukhus totalt</b>	<b>32</b>	<b>31</b>	<b>22</b>	<b>23</b>	<b>18</b>	<b>14</b>
Svarsfrekvens (%)		<b>96</b>	<b>69</b>		<b>78</b>	<b>61</b>

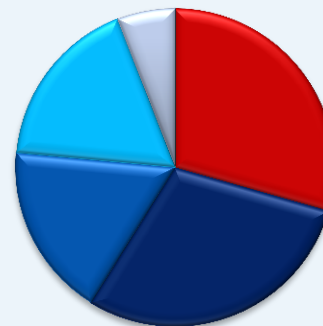
\* Vid jämförelse med SSM repr inkomna enkätsvar ca 50% av alla behandl och ca 70% av behandl med I-131 pga thyreotoxikos

## Organisation NM diagnostik



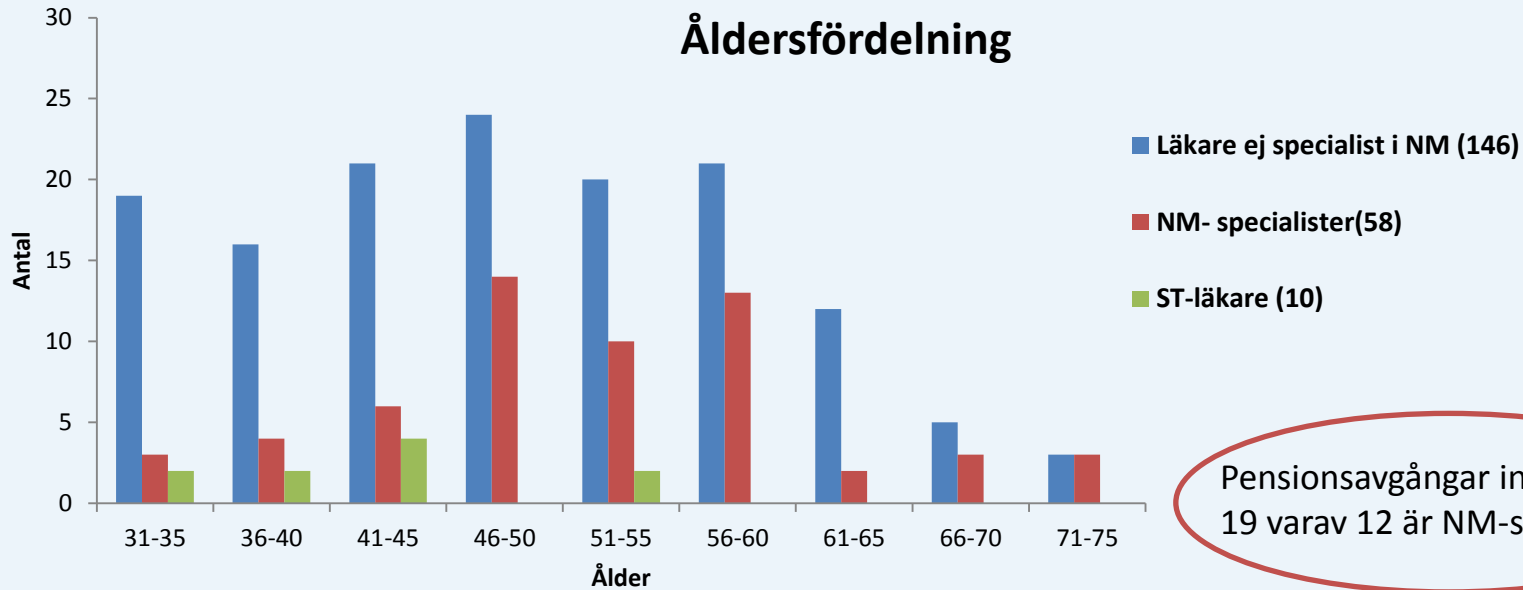
- Del av bild- och funktionsmedicin
- Sektion/motsv inom klinisk fysiologi
- Sektion/motsv inom radiologi
- Övriga

## Organisation NM behandling

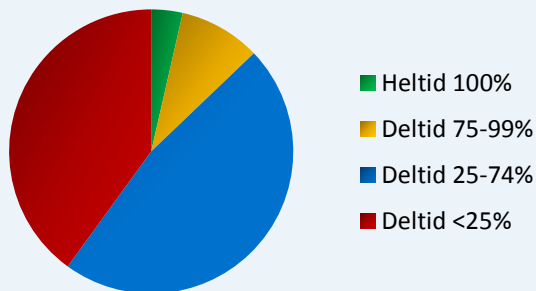


- del av onkologen
- del av nuklearmedicin, BFM
- del av nuklearmedicin, Röntgen
- del av nuklearmedicin, Fysiologen
- del av nuklearmedicin, Medicinsk teknik

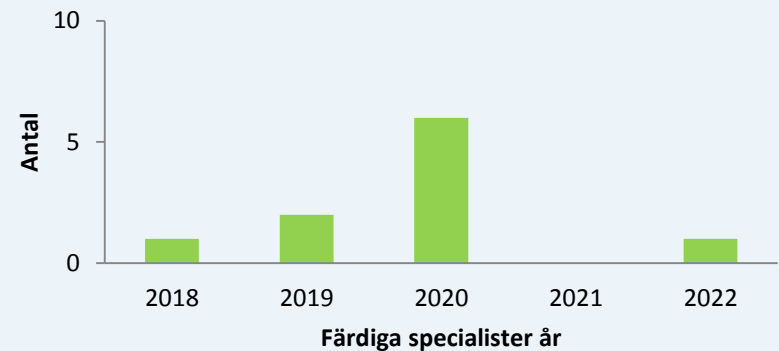
# Bemanning Läkare



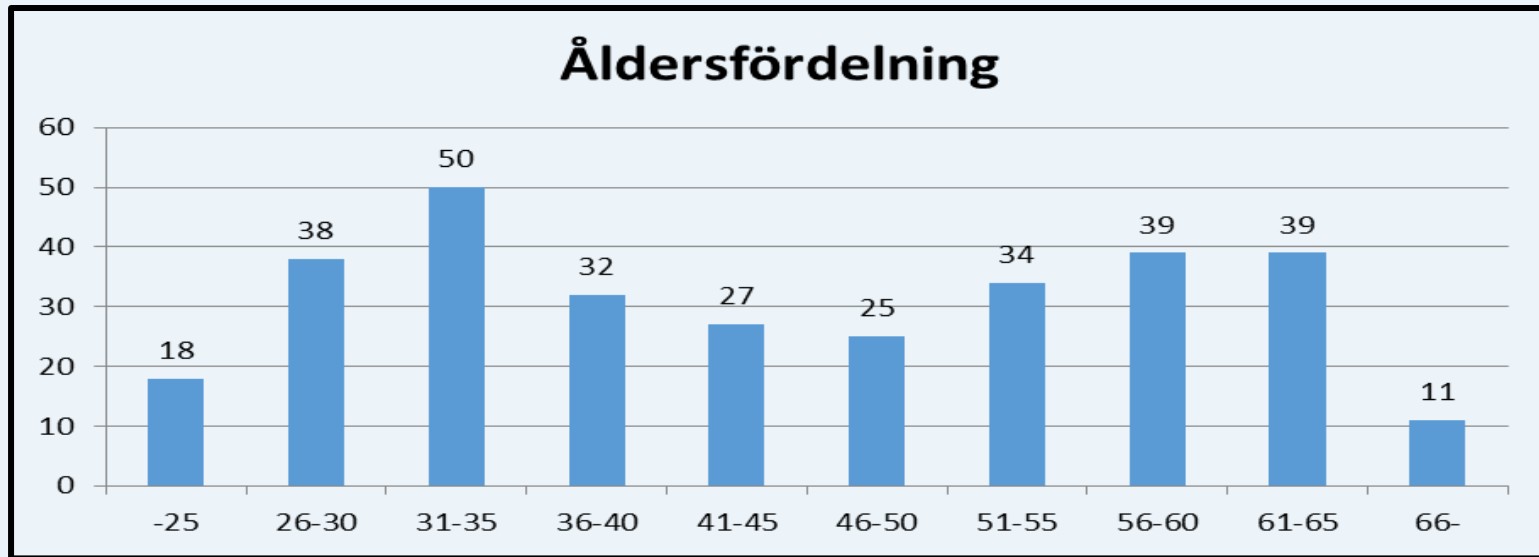
## Klinisk tjänstgöringsgrad på nuklearmedicin



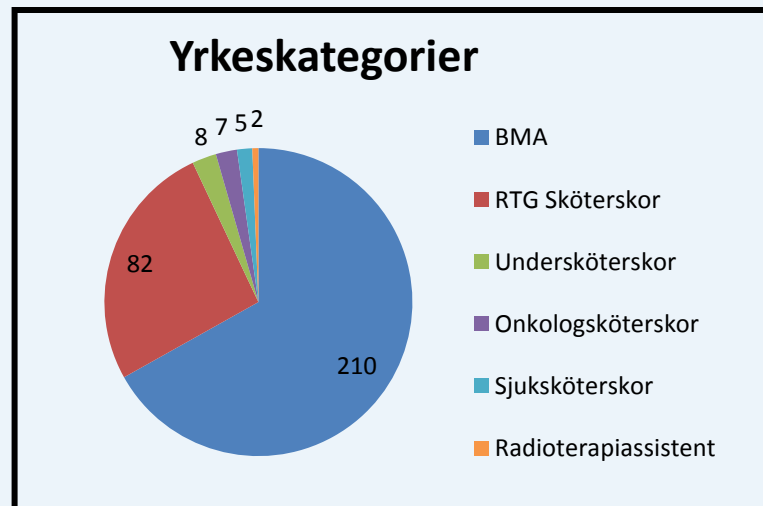
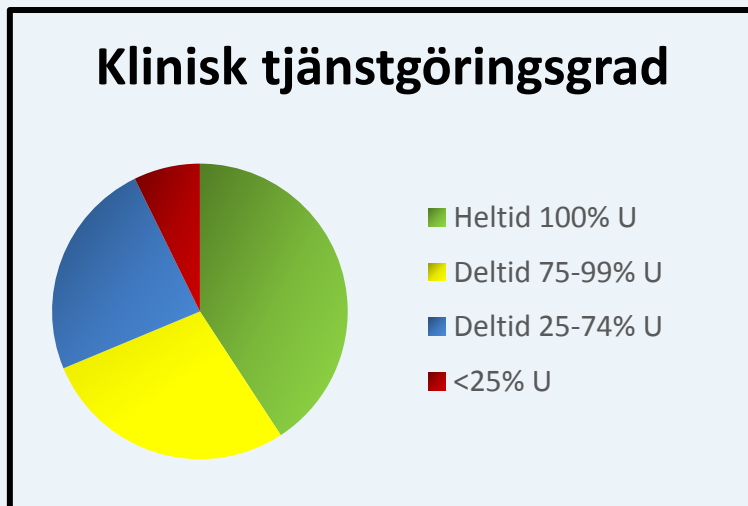
## ST-läkare NM



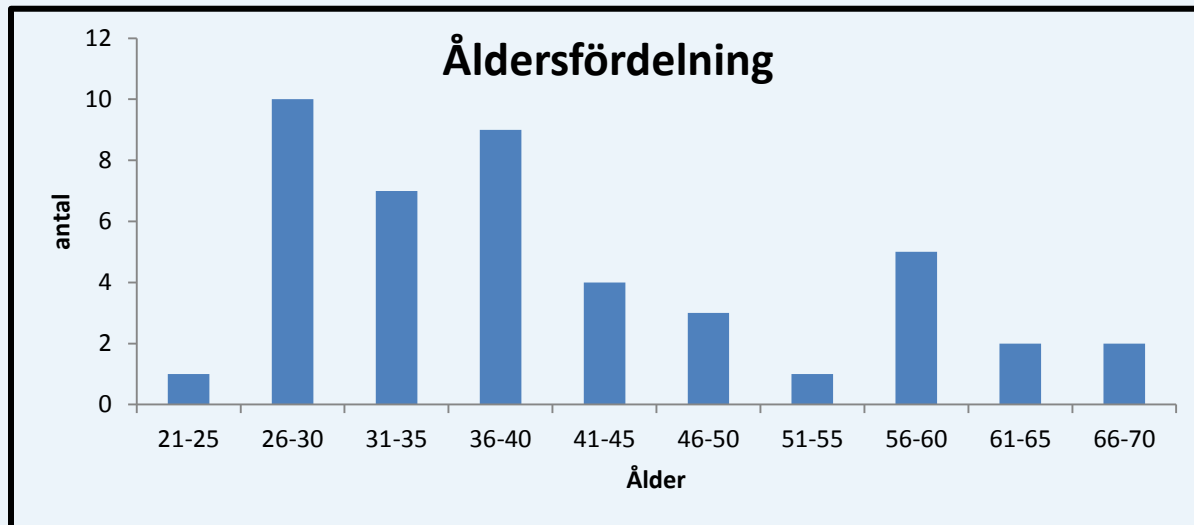
# Bemanning bma/ssk/usk



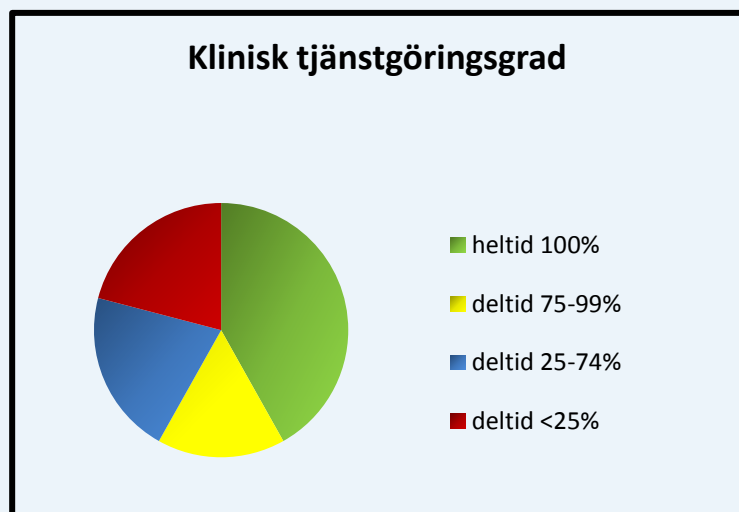
Pensionsavgångar inom 5 år: ca 50 st



# Bemanning sjukhusfysiker

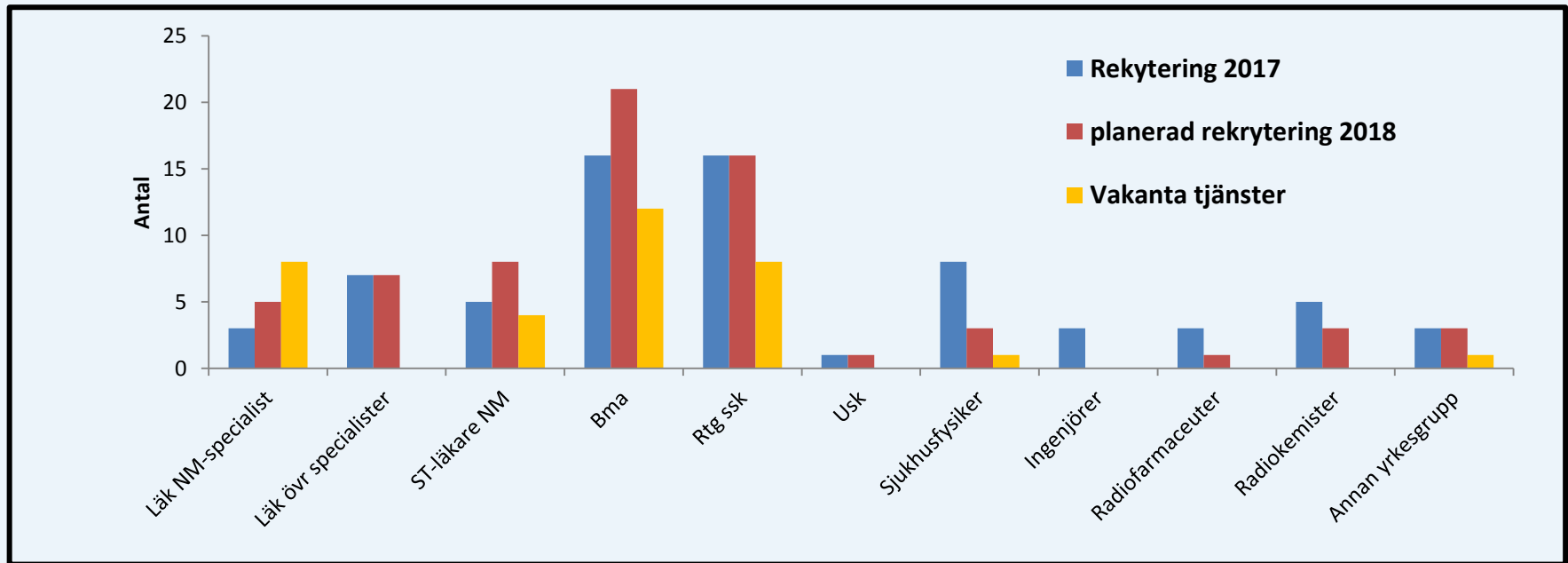


Förväntade pensionsavgångar inom 5 år: 5st





# Rekrytering



## Skattning av svårighet att rekrytera

Skala 1-5: 1= nästan omöjligt och 5=inga svårigheter

	medel	median	spridning
Läk NM-specialist	1,3	1	1-3
ST-läkare NM	2,5	2	1-4
Bma	2,5	2	1-5
Rtg-ssk	2,4	2	1-5
Sjukhusfysiker	3	2,5	1-5
För övriga yrkesgrupper för få svar			

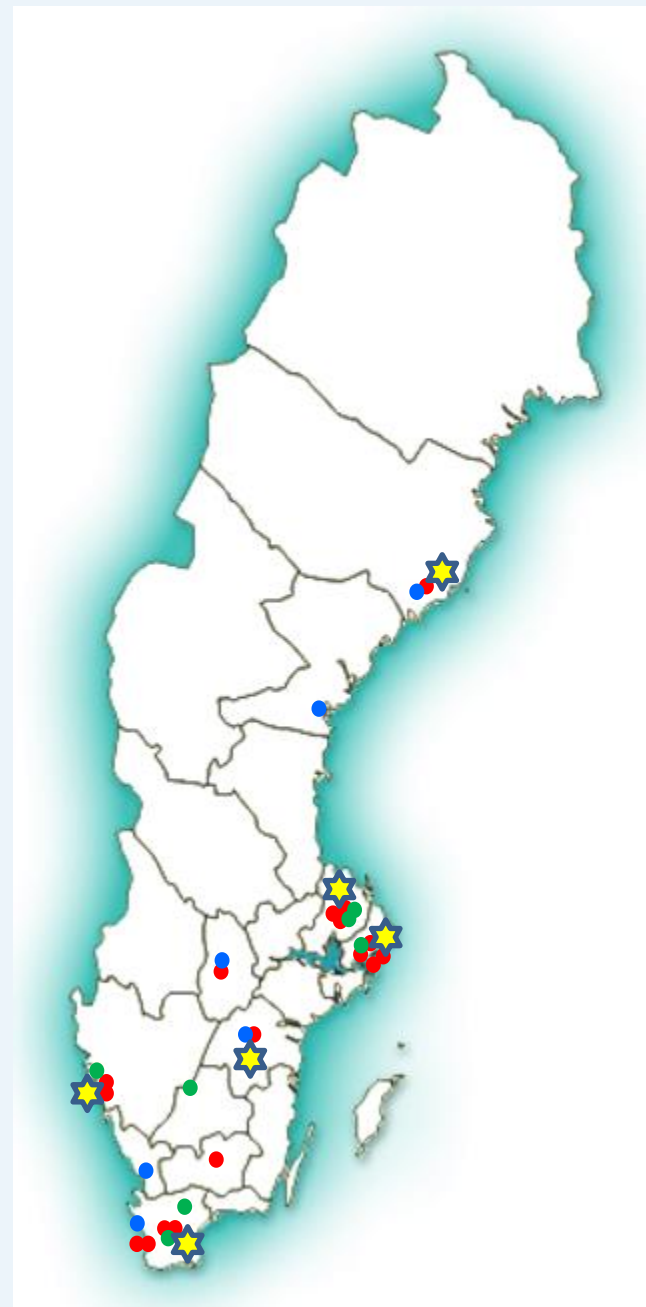
En tredjedel angav att man haft annons som inte ledde till rekrytering

Vanligaste orsak; sökande hade ej rätt kompetens – Bma/ssk och NM läkare

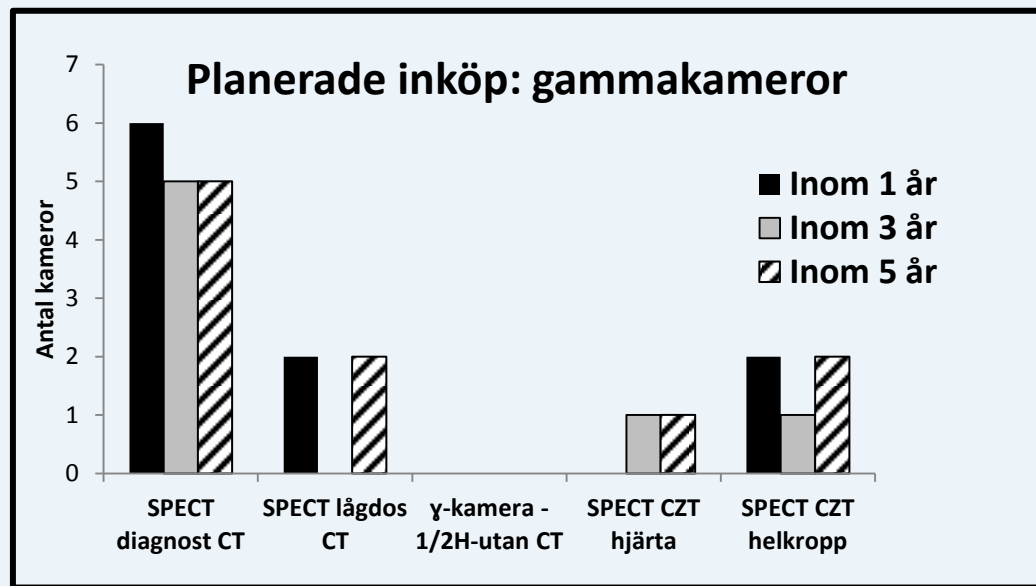
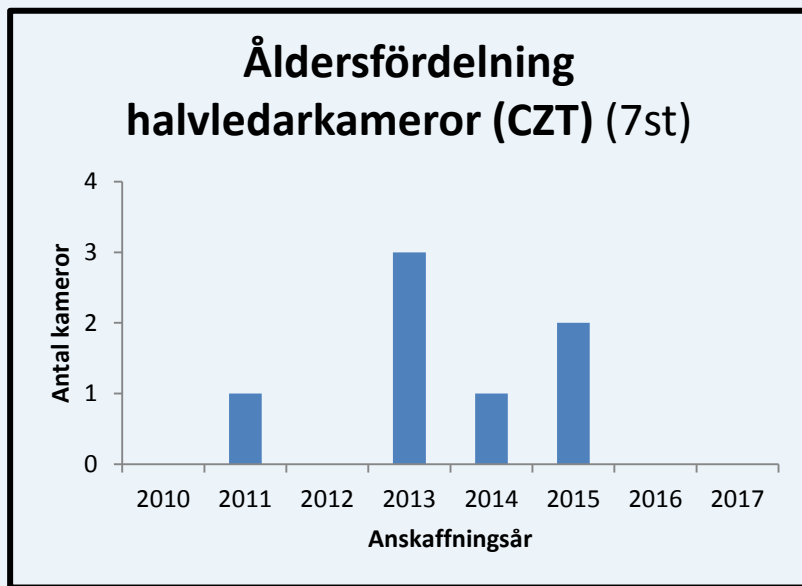
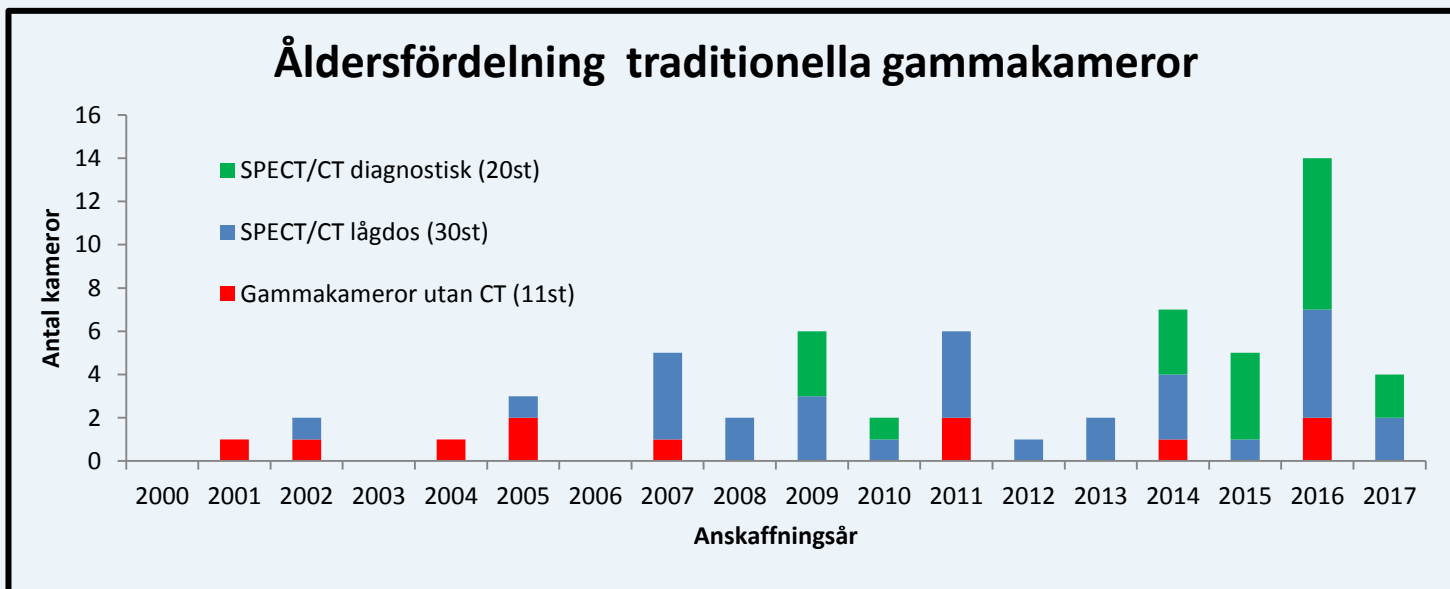
# Utrustning: PET-kameror

- 15 PET/CT i Sverige ●
- Planerade inköp inom 1 år ● (7st)
- Planerade inköp inom 3-5 år ● (6st)
- 6 Cyklotroner i Sverige ☆  
Örebro på gång?
- 3 PET/MR –  
Uppsala, Umeå och Stockholm

Inom 1-3 år är Göteborg och  
Malmö/Lund på gång

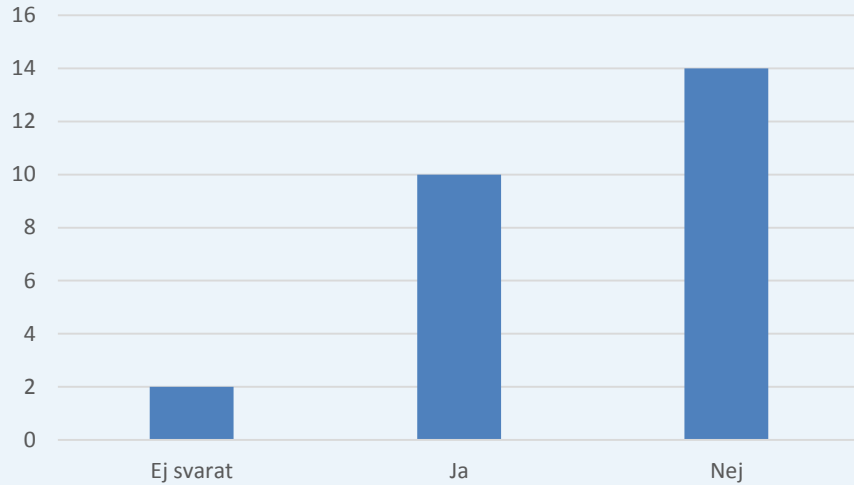


# Utrustning: Gammakameror



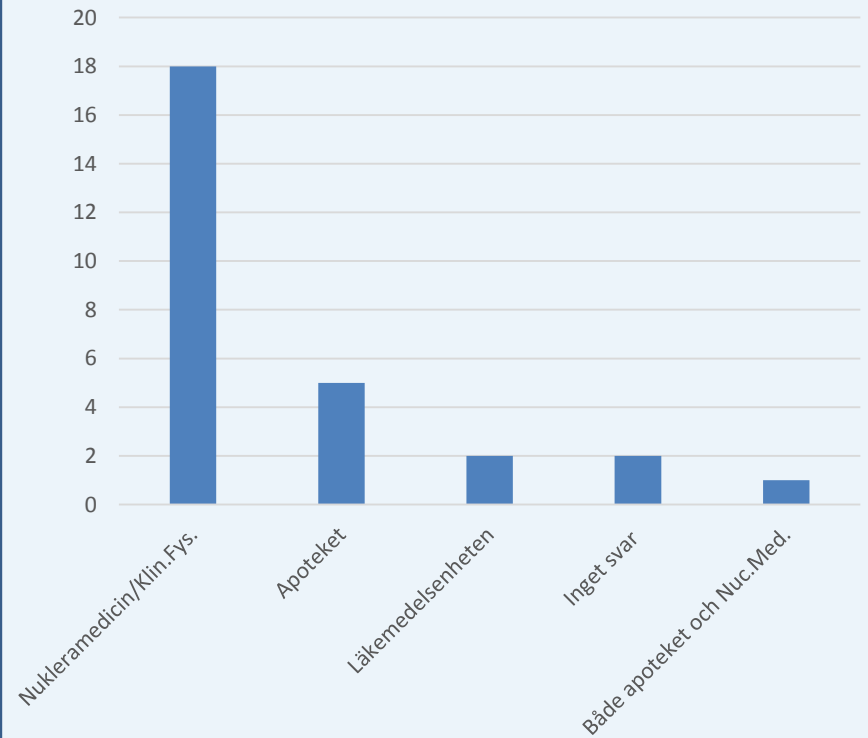
# Radiofarmakcentralen/hotlab

Har ni installerat ett Laboratorieinformations system?



*5 av 14 Nej har Lims på gång*

Vem utför de Nuklearmedicinska beredningarna?



# Slutsatser

- Utmaning; fortsatt brist på bma, rtg-ssk och NM-läkarspecialister
- Spännande utveckling
  - växande PET-verksamhet
  - fler gammakameror med diagnostisk CT
- Utbildningsbehovet är stort - både inom diagnostik och behandling
- Svårt att göra en bra och användarvänlig enkät gratis
- För att få bättre helhetsbild kan vi att återkomma för kompletteringar!